

Fashion for your profession



Wir bringen Helden des Alltags zum Leuchten.

PLALINE

WARNSCHUTZ

DE

 PLANAM

PLALINE WARNSCHUTZ

AUFFÄLLIG



BEI JEDEM WETTER

Beim Arbeiten auf Baustellen, an der Autobahn und an viel befahrenen Straßen steht die Sicherheit im Vordergrund. Warnschutzkleidung gilt als das Mittel der Wahl. PLANAM erweitert den Schutz und führt die bewährte Plaline Kollektion für jedes Wetter mit der Warnschutz Kollektion zusammen.

Die Plaline Warnschutz Kollektion bietet mit der Zweifarbigkeit eine normgerechte Arbeitskleidung in moderner Form. Neben den Reflexstreifen aus 3M™ Scotchlite™ Reflexmaterial sorgt das angenehm zu tragende Gewebe mit 25 % Baumwollanteil für optimalen Schutz und hohen Tragekomfort. Zahlreiche Taschen in verschiedenen Größen gewährleisten außerdem, dass Sie Zollstock, Handy und Co. jederzeit griffbereit haben.



PLALINE WARNSCHUTZ

	Blouson, Bund- und Latzhose	Softshelljacke
Material	Hauptfarbe 75 % Polyester, 25 % Baumwolle ca. 290 g/m ² Kontrastfarbe 65 % Polyester, 35 % Baumwolle ca. 280 g/m ² , Canvas-Bindung	Oberware 100 % Polyester Softshell, ca. 320 g/m ² Unterware 100 % Polyester Fleece
Design-	3M™ Scotchlite™ Reflexgewebe 8912N silber	3M™ Scotchlite™ Reflexgewebe 8912N silber
Farben	orange/zink gelb/zink	orange/schiefer gelb/schiefer
Konfektions- größen	Normale Größen 42 – 44 – 46 – 48 – 50 – 52 – 54 56 – 58 – 60 – 62 – 64 Schlanke Größen 90 – 94 – 98 – 102 – 106 – 110 Untersetzte Größen 24 – 25 – 26 – 27 – 28 – 29	Internationale Größen S – M – L – XL – XXL – XXXL – 4XL – 5XL – 6XL 7XL – 8XL
Pflege- hinweise	 max. 50 Wäschen	 max. 25 Wäschen
Knieschutz	zertifiziert als Knieschutz in Verbindung mit einem PLANAM Kniepolster (Art.-Nr. 9901027) für Bund- bzw. Latzhose	



Inhalt

MATERIAL & GRÖSSEN
Größentabelle 004

ARBEITSKLEIDUNG
Blouson 006
Bundhose 008
Latzhose 010
Softshelljacke 012

INFORMATIONEN
Normen 016
Service 018
Artikelübersicht 019

3M™ und Scotchlite™ sind Handelsmarken von 3M.

3M Scotchlite
Reflective Material

PLANAM

PLALINE WARNSCHUTZ

Blouson

Bequem warnen

Der 25-prozentige Baumwollanteil sorgt für einen angenehmen Tragekomfort.

Extras

- 2 aufgesetzte Seitentaschen mit Patte und Druckknöpfen
- 1 Brusttasche links mit Patte und Klettverschluss
- doppelte Brusttasche rechts
- Handytasche auf der rechten Brust
- 2 Stiffächer
- mit Druckknopf verstellbare Ärmelbündchen
- verdeckter Frontreißverschluss
- Stehkragen
- Bundweite mit Klettband verstellbar
- Ärmeltasche links
- 2 Golfalten im Rücken
- Lüftungsschlitz im Rücken

Konfektionsgrößen

Normale Größen

42 – 44 – 46 – 48 – 50 – 52 – 54 – 56 – 58 – 60 – 62 – 64

Schlanke Größen

90 – 94 – 98 – 102 – 106 – 110

Untersetzte Größen

24 – 25 – 26 – 27 – 28 – 29

Zertifikate und Normen



2 **3M Scotchlite**
Reflective Material



In der **Ärmeltasche** sind auch kleine Utensilien schnell griffbereit.




Noch mehr Stauraum bietet die verschließbare **Brusttasche links**.



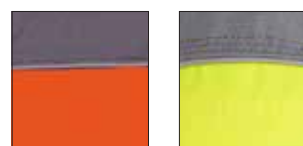
Sorgt für ein gleichbleibendes Körperklima: die **Lüftung am Rücken**



 Betrachten Sie diesen Artikel in allen Farben unter „Produkte“ auf planam.de



Farbvarianten



5600
orange/zink

5601
gelb/zink

PLALINE WARNSCHUTZ

Bundhose

Gut geschützt mit viel Stauraum

Mit eingesetzten Kniepolstern macht Ihnen das Arbeiten auch im Knien nichts aus. Damit Sie dabei alle Utensilien griffbereit haben, bietet die Bundhose neun Taschen in unterschiedlichen Größen.

Extras

- 2 eingesetzte Beuteltaschen
- 2 aufgesetzte Knietaschen
- doppelte Maßstabtasche rechts
- links Oberschenkeltasche mit Patte und Klettverschluss
- Handytasche links
- Gummizug im Bund
- 2 Gesäßtaschen mit Patte und Klettverschluss
- Reißverschluss im Hosenschlitz
- Hammerschlaufe

Konfektionsgrößen

Normale Größen

42 – 44 – 46 – 48 – 50 – 52 – 54 – 56 – 58 – 60 – 62 – 64

Schlanke Größen

90 – 94 – 98 – 102 – 106 – 110

Untersetzte Größen

24 – 25 – 26 – 27 – 28 – 29

Zertifikate und Normen



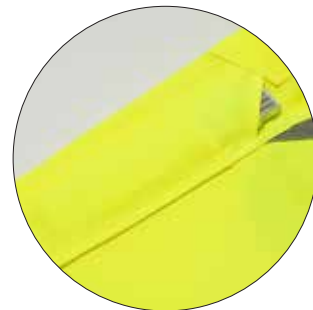
3M Scotchlite
Reflective Material

EN 14404 Typ 2

Dieser Artikel ist in Verbindung mit einem PLANAM Kniepolster (Art.-Nr. 9901027) als Knieschutz nach EN 14404 Typ 2, Stufe 1 zertifiziert.



Der **höher gezogene Bund mit Gummizug** sorgt für eine perfekte Passform bei jeder Bewegung.



Arbeitsutensilien sind sofort griffbereit dank der **Maßstabtasche**.



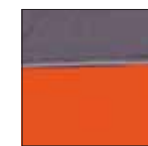
Noch mehr Stauraum durch die **Oberschenkeltasche**



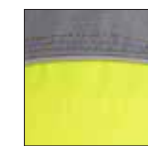
Betrachten Sie diesen Artikel in allen Farben unter „Produkte“ auf planam.de



Farbvarianten



5610
orange/zink



5611
gelb/zink

PLALINE WARNSCHUTZ

Latzhose

Flexibel strahlen

Die Latzhose sitzt dank elastischen Trägern und verstellbarem Bund perfekt. Durch das Reflexband sind Sie auch im Dunkeln gut sichtbar.

Extras

- 2 eingesetzte Beuteltaschen
- 2 aufgesetzte Knietaschen
- doppelte Maßstabtasche rechts
- links Oberschenkeltasche mit Patte und Klettverschluss
- Handytasche links
- Latztasche mit Patte und Klettverschluss
- weitere Latztasche mit Reißverschluss
- 2 Stiffächer
- Gummizug im Bund
- 2 Gesäßtaschen mit Patten und Klettverschluss
- Bundweitenverstellung mit Jeansknopf
- Reißverschluss im Hosenschlitz
- hochgezogenes Rückenteil mit Trägerkreuz
- Träger mit elastischem Gummibandeinsatz
- Steckschnalle an den Trägern
- Hammerschlaufe

Konfektionsgrößen

Normale Größen

42 – 44 – 46 – 48 – 50 – 52 – 54 – 56 – 58 – 60 – 62 – 64

Schlanke Größen

90 – 94 – 98 – 102 – 106 – 110

Untersetzte Größen

24 – 25 – 26 – 27 – 28 – 29

Zertifikate und Normen



EN 14404 Typ 2

Dieser Artikel ist in Verbindung mit einem PLANAM Kniepolster (Art.-Nr. 9901027) als Kniechutz nach EN 14404 Typ 2, Stufe 1 zertifiziert.

3M Scotchlite
Reflective Material



In der **Tasche mit Kleingeldfach** geht nichts verloren.



Hier findet der Kniechutz seinen Platz: in der aufgesetzten **Knietasche**.



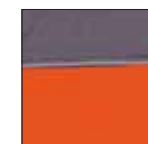
Kein langes Suchen in der **Latztasche**



Betrachten Sie diesen Artikel in allen Farben unter „Produkte“ auf planam.de



Farbvarianten



5620
orange/zink



5621
gelb/zink

PLALINE WARNSCHUTZ

Softshelljacke

Windblocker mit Leuchtkraft

Außen robust – innen weich: Die Softshelljacke sorgt mit dem weichen Fleece im Innenteil für ein warmes Körpergefühl. Das Material ist nach außen wasserabweisend- und winddicht. Außerdem bieten die Reflexbiesen zusätzlichen Schutz in der Dunkelheit.



Extras

- winddicht
- 2 Seitentaschen
- 1 Brusttasche rechts mit Reißverschluss
- Reflexbiesen
- verstellbare Ärmelbündchen
- Frontreißverschluss hinterlegt
- innen weiches Fleece

Konfektionsgrößen

Internationale Größen

S – M – L – XL – XXL – XXXL – 4XL – 5XL – 6XL – 7XL – 8XL

Zertifikate und Normen



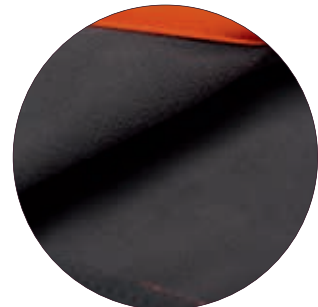
3M Scotchlite
Reflective Material



Mit den **verstellbaren Ärmelbündchen** können Sie die Softshelljacke Ihren Bedürfnisse anpassen.




Durch die praktische **Brusttasche mit Reißverschluss** bleibt Wertvolles sicher.



Angenehmer Tragekomfort dank bequemer Innenseite mit **Fleece**



 Betrachten Sie diesen Artikel in allen Farben unter „Produkte“ auf planam.de

Farbvarianten



5660
orange/schiefer



5661
gelb/schiefer



**MIT SICHERHEIT
GUT GEKLEIDET**

NORMEN & ZERTIFIZIERUNGEN

DIN EN ISO 20471

hochsichtbare Warnkleidung

Dunkelheit und schlechte Sichtverhältnisse sind große Risikofaktoren bei Arbeiten im Freien. Besonders Gefahrensituationen im Straßenverkehr, wie z. B. an Baustellen, werden häufig unterschätzt. Auch im Gleisbereich der Bahn, an Flughäfen oder im Hafengebiete hat gute Sichtbarkeit oberste Priorität.

Definition der Risikostufen

Die Norm DIN EN ISO 20471 differenziert nicht zwischen professionellem und nicht-beruflichem Einsatz. Sie bezieht sich generell auf alle Risikosituationen, in denen die Gefahr, übersehen zu werden herrscht und ausschließlich auf Warnkleidung für hohes Risiko. Die Bekleidung wird eingestuft in die Klassen 1, 2 und 3.

Design

Die Erkennbarkeit der menschlichen Gestalt wird hervorgehoben. Fluoreszierendes Material und horizontale Reflexstreifen sollen Torso und, wenn vorhanden, Hosenbeine und Ärmel umschließen. Erzeugnisse der Klasse 3 müssen den Torso umschließen und entweder Ärmel mit Reflexstreifen oder lange Hosenbeine mit Reflexstreifen haben. Warnwesten oder Warnlatzhosen können einzeln also nicht nach Klasse 3 zertifiziert werden. Ein Reflexstreifen um den Bauch bei der Warnschutz Latzhose wird bei der Mengenberechnung nicht berücksichtigt.

Klare Kombinationen aus horizontalen und vertikalen retroreflektierenden Streifen bieten den besten visuellen Kontrast mit den meisten Hintergründen. Übermäßig diagonale Elemente und unklare Formen sind zu vermeiden. Mit der DIN EN ISO 20471 sind auch Bekleidungskombinationen, z. B. Warnschutz Jacke mit Warnschutz Hose, zertifizierbar.

Piktogramm:



Die Kennzeichnung erfolgt mit dem Piktogramm und der Klasse 1, 2 oder 3.

Zusätzlich muss in der Gebrauchsanweisung des Bekleidungsstücks der Hinweis enthalten sein, dass die Lebensdauer des Produkts nicht allein an der Anzahl der Reinigungszyklen, sondern auch von Gebrauch, Pflege und Lagerung abhängig ist.

DIN EN 14404 Knieschutz für Arbeiten in kniender Haltung



Beim Arbeiten in kniender Haltung entsteht ein ständiger Druck auf das Knie. Knieschutz soll die auftretenden Kräfte gleichmäßig verteilen. Außerdem sollen Verletzungen oder Schäden durch harte Oberflächen, kleine Steine oder ähnliche Gegenstände, die auf dem Untergrund liegen, vermieden werden. Knieschutz wird in 4 Typen unterteilt:

Typ 1: Knieschutz der von der Kleidung unabhängig ist und am Bein befestigt wird.

Typ 2: Polster in Taschen an den Hosenbeinen oder ständig an der Hose befestigte Polster

Typ 3: Ausrüstung die nicht am Körper befestigt wird.

Typ 4: Knieschutz als Teil von Vorrichtungen mit zusätzlichen Funktionen.

Zusätzlich werden zwei Leistungsstufen unterschieden:

Stufe 1: Der Knieschutz ist für einen ebenen Untergrund geeignet, bei dem keine Gefährdung durch mehr als 1 cm hohe Gegenstände vorhanden ist.

Stufe 2: Der Knieschutz ist für den Gebrauch unter schwierigen Bedingungen geeignet wie z.B. beim Knie auf Steinen in Bergwerken oder Steinbrüchen.

Das PLANAM Kniepolster Art-Nr. 9901027 entspricht Knieschutz Typ 2, Stufe 1. Die Zertifizierung ist nur im Zusammenhang mit einer PLANAM Bundhose, Latzhose oder Rallyekombi gültig und kann nicht auf andere Artikel übertragen werden.



Der OEKO-TEX® Standard 100 ist ein unabhängiges Prüf- und Zertifizierungssystem für textile Roh-, Zwischen- und Endprodukte aller Verarbeitungsstufen. Beispiele für zertifizierbare Artikel: rohe und gefärbte/veredelte Garne, rohe und gefärbte/veredelte Gewebe und Gestricke, konfektionierte Artikel (Bekleidung aller Art, Heim- und Haushaltstextilien, Bettwäsche, Frottierwaren, textile Spielwaren u.v.m.)

Kriterien

Die Schadstoffprüfungen umfassen:

- gesetzlich verbotene Substanzen
- gesetzlich reglementierte Substanzen
- bekanntermaßen gesundheitsbedenkliche (jedoch noch nicht gesetzlich geregelte Chemikalien)
- sowie Parameter zur Gesundheitsvorsorge

In ihrer Gesamtheit gehen die Anforderungen deutlich über bestehende nationale Gesetze hinaus.

Warum OEKO-TEX®?

Der OEKO-TEX® Standard 100 wurde zu Beginn der 1990er Jahre als Reaktion auf das Bedürfnis von Verbrauchern und der allgemeinen Öffentlichkeit nach gesundheitlich unbedenklichen Textilien entwickelt. „Gift in Textilien“ und andere Negativschlagzeilen waren zu dieser Zeit weit verbreitet und stempelten die bei der Textilherstellung verwendeten Chemikalien pauschal als negativ und gesundheitsgefährdend ab.

Die Ansprüche an moderne Textilprodukte lassen sich allerdings nicht ohne den Einsatz bestimmter chemischer Substanzen verwirklichen. Modische Farben, leichte Pflege, lange Lebensdauer und viele weitere funktionelle Eigenschaften von Textilien werden heute gefordert und sind je nach Verwendungszweck (z. B. bei Berufskleidung und Schutzkleidung) zum Teil unentbehrlich.

Die UV-Schutzkleidung mit integriertem Sonnenschutzfaktor



Das größte menschliche Organ, die Haut, ist gerade im Sommer großen Gefahren ausgesetzt. Die UV-Strahlen der Sonne können das Hautkrebsrisiko steigern. Normale Textilien sind strahlendurchlässig und bieten keinen ausreichenden Schutz. Zertifizierte Sicherheit garantiert die UV-Schutzkleidung von PLANAM.

Ausgestattet mit den UV-Schutz-Zertifikaten „PROTECT 80“ und „PROTECT 40“ gewährleistet die Kollektion eine optimale Prävention. Wie bei Sonnenschutzmitteln kennzeichnet der Wert den Schutzfaktor für eine gefahrlose, längere Verweildauer. Mit den Planam-Modellen kann sich der Träger also 80 bzw. 40 Mal länger in der Sonne aufhalten als ungeschützt. Die veredelte Bekleidung mit integriertem Sonnenschutzfaktor bietet somit den optimalen Schutz für die Haut. Empfindliche Menschen können sich länger in der Sonne aufhalten, ohne sich am ganzen Körper eincremen zu müssen. Wichtig ist es dabei, den individuellen Hauttyp zu kennen, um die Eigenschutzzeit (Zeitspanne der möglichen Sonnenexposition ohne Hautschäden zu riskieren) zu bestimmen. Der ausgewiesene UV-Schutzfaktor (z. B. Protect 80) definiert, um welchen Faktor die Eigenschutzzeit alleine durch das Tragen von Textilien verlängert werden kann.

Reflexband 3M™ Scotchlite 8912N



3M™ Scotchlite™ Reflexgewebe 8912N Silber wurde entwickelt, um auf Warnbekleidung sowie Arbeits- und Berufskleidung, die Sichtbarkeit des Trägers bei Dunkelheit und schlechten Sichtverhältnissen zu verbessern. Bei Anstrahlung durch Autoscheinwerfer leuchtet das Material weiß auf, selbst wenn sich der Träger am Straßenrand befindet. Scotchlite™ Reflexgewebe 8912N Silber besteht aus direktverspiegelten offenen Glaskugeln, die auf ein haltbares Mischgewebe (65% Polyester/35% Baumwolle) aufgebracht werden. Es übertrifft bei Weitem die in der höchsten Leistungsstufe (Klasse 2) geforderten Mindestrückstrahlwerte. Die retroreflektierenden Eigenschaften sind unabhängig von der Ausrichtung auf der Kleidung.

SERVICE

Der erste Eindruck ist entscheidend

Die richtige Arbeitskleidung ist immer eine Visitenkarte Ihres Unternehmens und wird mit Ihrem Logo auch zur kostenlosen Werbefläche. Wir bringen Ihre Botschaft an den Mann und die Frau – mit dem PLANAM Veredelungsservice.

Unendliche Vielfalt

Es gibt tausende Varianten und Möglichkeiten, die PLANAM Produkte zu personalisieren und individuell zu gestalten. Wir zeigen Ihnen hier eine kleine Auswahl dessen, was möglich ist um Ihnen Anregungen und Ideen zu geben.

Für eine kompetente Beratung, welche Art der Veredelung optimal zu unseren Produkten passt, setzen Sie sich gerne mit uns in Verbindung. Nennen Sie uns Ihre Wünsche, wir setzen diese in kürzester Zeit um.

Kleinmengen oder große Auflagen

Egal, ob ein kleiner Handwerksbetrieb mit 5 Mitarbeitern mit CI-Bekleidung ausgestattet werden soll oder ein großer Industriebetrieb mit mehreren Hundert Mitarbeitern. Bis zu 1.000 Embleme am Tag bringen wir bei uns am Standort Herzebrock-Clarholz für Sie auf.

Veredelung von persönlicher Schutzausrüstung (PSA)

Besonders bei der Veredelung von Persönlicher Schutzausrüstung (PSA) ist es notwendig, dass die Art der Veredelung speziell auf die Baumusterprüfbescheinigung der PSA abgestimmt ist und dementsprechend nachzertifiziert ist. Auch hier bietet PLANAM eine Vielzahl an zertifizierten Möglichkeiten, Ihr Firmen-Logo auf die PSA aufzubringen.

Bei jeglicher Veränderung von PSA, die nicht nachzertifiziert ist, erlischt die Baumusterprüfbescheinigung und der vollständige Schutz des Trägers ist nicht mehr gewährleistet.



Jede Farbe ist möglich und bei der Größe von max. 390 x 390 mm sind die Gestaltungsmöglichkeiten groß.



Spezielle Stickgarne aus hochwertigem Polyester garantieren eine lange Haltbarkeit.



Artikelübersicht

Blouson	orange/zink	5600
	gelb/zink	5601
Bundhose	orange/zink	5610
	gelb/zink	5611
Latzhose	orange/zink	5620
	gelb/zink	5621
Softshelljacke	orange/schiefer	5660
	gelb/schiefer	5661



Ihr PLANAM Fachhändler

Die Artikel des Plafine Warnschutz Sortiments
finden Sie mit animierten Bildern hier:



© UUVI - Medien, Kommunikation, Bielefeld