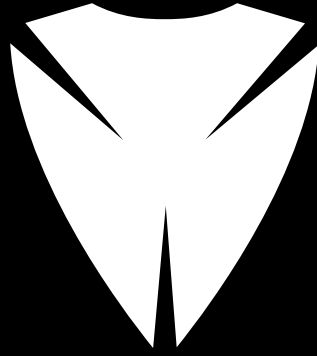


MAXGUARD®

GERMAN SAFETY

HAUPTKATALOG 2018





MAXGUARD®

GERMAN SAFETY

Wieso MAXGUARD?



Wir sind Qualitätsfanatiker:

Jeder MAXGUARD Schuh erfüllt höchste Sicherheitsnormen. Garantiert. Standards sind für uns dazu da, um sie zu übertreffen.



Wir sind Innovationstreiber:

MAXGUARD setzt Trends in Sicherheit, Funktion und Komfort. Deshalb arbeiten wir nicht mit jedem Schuhtechniker, Designer und Produktionspartner zusammen. Sondern nur mit den besten.



Wir sind faire Partner:

Unser Wort gilt. Verlässlichkeit, Offenheit und Vertrauen sind die Richtlinien unserer Zusammenarbeit mit Handelspartnern und Lieferanten. Wir agieren zum gegenseitigen Vorteil.



Wir sind Menschen:

Der Mensch steht im Mittelpunkt unseres Handelns. Deshalb pflegen wir ein besonders enges Verhältnis zu unseren Kunden, Mitarbeitern und Partnern. Wir hören ihnen gut zu, um uns ständig weiterzuentwickeln.



Wir sind Teil der Gesellschaft:

Unsere Produkte dienen dem Schutz und Wohlergehen. Hier sehen wir als Unternehmen auch unsere gesellschaftliche Verantwortung und setzen uns für ihre schwächsten Mitglieder ein.



Bernhard Goedecke



Wim Vanderschueren

Liebe Kunden und Partner,

ein ereignisreiches Jahr liegt hinter uns.

Wir möchten darum den diesjährigen Einstieg in unseren neuen Produktkatalog 2018 nutzen, um Ihnen die neusten Unternehmensentwicklungen mitzuteilen.

Acht Jahre nach Unternehmensgründung hat sich MAXGUARD im September diesen Jahres zu einem Unternehmenszusammenschluss mit der CORTINA NV, Inhaber von SAFETY JOGGER & OXYPAS entschieden.

Als eines der größten und leistungsstärksten europäische Familienunternehmen im Bereich Fashion, Brands, Lizenzen und Sicherheitsschuhe steht die CORTINA NV maßgeblich für langjährige Erfahrungen in der Schuhbranche. Besondere Stärken liegen neben den umfangreichen Entwicklungs- und Produktionskapazitäten, in der weltweiten Logistik, sowie einem digitalen Ordersystem, das innerhalb von Sekunden die Auslieferung Ihrer Bestellung in einem der wohl modernsten Schuh-Logistikzentren Europas auslöst.

Seit Gründung von MAXGUARD ist einer unserer Leitsätze: „Wir wollen es anders machen“.

Ehrlicher, verlässlicher und vor allem fair im Umgang mit unseren Kunden, Partnern und Lieferanten.

Diesem Grundsatz bleiben wir natürlich weiterhin verpflichtet.

Besonders wichtig ist uns das gute, offene ja manchmal auch freundschaftliche Verhältnis zu unseren Handelspartnern und Verantwortlichen in den Betrieben. Gerade das vergangene Jahr, hat uns gezeigt, dass sie nicht einfach Element unserer Wertschöpfung, sondern unserer besonderen Wertschätzung sind. Wir möchten uns an dieser Stelle nochmals für Ihr Vertrauen und Partnerschaft bedanken.

Der Zusammenschluss mit CORTINA macht uns stärker, denn gemeinsam profitieren wir von den Erfahrungen, Ideen und Stärken des jeweils anderen – Zum gemeinsamen Erfolg unserer Händler und Partnern in der Industrie.

Wir wünschen Ihnen viel Freude beim Lesen dieses Kataloges.

Lassen Sie sich von uns inspirieren und begleiten uns auf unserem gestärkten Weg in die Zukunft.

Bernhard Goedecke
Managing Partner
of the MAXGUARD GmbH

Wim Vanderschueren
Managing Director
SAFETY JOGGER - OXYPAS

MAXGUARD Sicherheitsschuhe | Technologien



SYMPATEX® Moisture-tech® Technologie

Modelle mit diesem Icon sind mit der hochfunktionalen SYMPATEX® Membran und der innovativen Moisture-tech® Technologie ausgestattet. Dieses System garantiert 100% Wasserdichtigkeit, optimale Atmungsaktivität und sorgt für rundum trockene Füße. Hoher Tragekomfort und maximale Leistungsfähigkeit bei jedem Klima.



100 % metal free

Mit diesem Icon gekennzeichnete Produkte sind vollkommen metallfrei. Neben der besonderen Leichtigkeit können sie in sicherheitsrelevanten Bereichen eingesetzt werden. Diese Schuhe werden von Metalldetektoren und -sensoren nicht erkannt.



ESD

Dieses Symbol kennzeichnet Produkte, die vor dem ESD Effekt (elektrostatische Entladung) schützen.

Heat resistant

Schuhe mit diesem Icon haben eine Gummi-Laufsohle, die einer kurzfristigen Kontakthitze von 300 °C standhält. Sie sind resistent gegen die meisten Chemikalien und schnittfest.



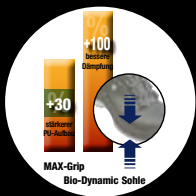
MAX-3FIT®

Das modulare Mehrweiten-Einlegesystem bietet für jeden Fuß die optimale Paßform. Viele Modelle sind bei Auslieferung bereits mit der MAX-3FIT®-Einlage green, Weite 11 ausgestattet.



Orthopädischer Fußschutz

MAXGUARD bietet für eine große Anzahl von Modellen orthopädische Einlagen und orthopädische Veränderungen an. Zertifiziert gemäß der DGUV 112-191.



MAX-Grip Bio-Dynamic Sohle

Ein Sohlenkonzept, das auf einem 30% stärkeren Sohlenaufbau basiert und damit deutlich die Dämpfung verbessert.



Sicherheitsschuhe aus echtem Eichleder

bieten einen einzigartig weichen Tragekomfort. Das edle Material ist strapazierfähig und besitzt hervorragende Klima-Eigenschaften.



gepolsterter Kragen

Anziehhilfe

Knöchelschutz

3M Reflexkeder

abriebfestes Fersenfutter

stabilisierende Hinterkappe

Ausziehhilfe

MAX-3FIT® Mehrweiter-System



MAX-Alu

HighTec Zehenschutzkappe aus dem zukunftsweisenden Hochleistungswerkstoff Aluminium. Diese besonders leichte Zehenschutzkappe verlagert den Schwerpunkt des Sicherheitsschuhs in die Schuhmitte und beugt somit Stöperunfällen vor. Das paramagnetische Verhalten sorgt dafür, dass sie von Metalldetektoren nicht erkannt wird.



LORICA®/VEGAN

Modelle mit diesem Ikon sind frei von Materialien tierischen Ursprungs. Besonders geeignet für Allergiker. LORICA®, dieses exklusiv nur bei MAXGUARD eingesetzte High-Tec Obermaterial schützt effektiv gegen tierische Fette, Öle, Benzin, Desinfektionsmittel und eine Vielzahl von Chemikalien, dabei zeichnet es sich durch sehr hohe Atmungsaktivität und gute waterproof Eigenschaften aus.



MAX-Light

Ist eine innovative Zehenschutzkappe aus Kunststoff, die wie eine herkömmliche Stahlkappe mit einer Prüferenergie von 200 J nach EN 12568 getestet wird. Ca. 50 % Gewichtseinsparung gegenüber einer Stahlkappe, keine thermische und elektrische Leitfähigkeit.



NOMEX®

Mit diesem Symbol gekennzeichnete Modelle verfügen sowohl über Nähte wie auch Senkel aus der Hochleistungsfaser NOMEX® von DuPont®. Dieses Material ist extrem flamm- und hitzebeständig, bietet eine hohe Chemikalienbeständigkeit und ist besonders reißfest.



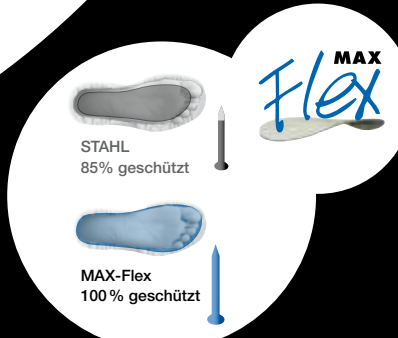
11+

Modelle mit 11+ sind mit einer besonders weiten Zehenschutzkappe für optimale Zehenfreiheit ausgestattet sind.



MAX-Flex

Ist ein nichtmetallischer Durchtrittschutz, hochflexibel und um ca. 40 % leichter als eine Stahlsohle. Der mehrschichtige Aufbau aus keramikbeschichteten Fasern bietet einen optimalen Schutz für Ihre Füße. MAX-Flex wird direkt als Brandsohle verarbeitet und deckt somit 100% Ihrer Fußsohle ab, gegenüber nur 85 % bei einer herkömmlichen Stahlsohle.





German Safety heißt der Anspruch von MAXGUARD und das bedeutet Wertarbeit. Unser Ziel ist höchste Qualität – nicht nur bei unseren Sicherheitsschuhen, sondern bei all unseren Prozessen.

Wertarbeit beginnt bereits in der Entwicklung: Sämtliche Produkte werden bei MAXGUARD inhouse sowie mit externen, ausgezeichneten Designbüros entwickelt. Die Auswahl aller eingesetzten Materialien erfolgt nach strengen Qualitätsrichtlinien.

Wertarbeit umfasst die Produktion: Wir fertigen in modernen Produktionsstätten und überwachen vor Ort alle Prozesse mit erfahrenen Schuhtechnikern. Das neueste technische Equipment kommt zum Einsatz, etwa im Bereich der automatischen Besohlung. Die Produktionsstätten sind ISO 9001-zertifiziert und wir achten darauf, dass faire Arbeitsbedingungen herrschen. Natürlich müssen Mitarbeiter auch in der Produktion anständig entlohnt und gut ausgebildet werden. Die vielen Mitarbeiter der Steppereien zum Beispiel, denn unsere Schafffertigung bleibt handmade.

Wertarbeit entsteht durch Fortschritt: Ergebnisse sind Innovationen, wie die von uns zum Patent angemeldete MAX-Roof einer Gummi Spezialsohle oder das MAX-3FIT®-System: ein modulares Mehrweiten-Einlegesohlen-Konzept, das den Schuh individuell an den Fuß anpasst und so für optimalen Laufkomfort sorgt. Wir entwickeln unsere Schuhtechnologie permanent weiter.

Wertarbeit heißt Wissen: Wir schulen regelmäßig die Vertriebsmitarbeiter unserer Handelspartner. Unsere Endkunden haben somit immer einen kompetenten Fachmann vor Ort.

Wertarbeit bedeutet Lieferbereitschaft: 2017 haben wir unser gesamtes Warensortiment in einem neuen, modernen Zentrallager zusammengefasst. Der Kraftakt des Umzugs hat Zeit gekostet und unseren Partnern viel Verständnis abverlangt. Ab Ende September 2017 ist das neue Zentrallager einsatzbereit und versorgt unsere Kunden gewohnt schnell und flexibler mit der benötigten Ware.

Wertarbeit an die Sie sich gewöhnen werden!



Unsere Serien

SX-CLASS

Gewappnet gegen Wind und Wetter

Seite 10 – 15

J-CLASS

Sportive Sicherheit

Seite 16 – 19

P-CLASS

Der Premium-Schuh für die Industrie

Seite 20 – 25

S-CLASS

Sneakers mit Top Komfort

Seite 26 – 31

S-CLASS ECO

Just Sneakers

Seite 32 – 35

E-CLASS

Spürbar mehr Komfort

Seite 36 – 39

L-CLASS

Sicherheit leicht gemacht

Seite 40 – 43

C-CLASS

Top-Funktion zum Spitzenpreis

Seite 44 – 51

X-CLASS

Entwickelt für die Extreme

Seite 52 – 55

D-CLASS

So stylish kann Sicherheit sein

Seite 56 – 59

G-CLASS

Exzellente Sicherheit

Seite 60 – 61

W-CLASS

Weißer Sicherheit

Seite 62 – 67

A-CLASS

Ihr Einstieg in MAXGUARD

Seite 68 – 71

Unsere Serien

SX-CLASS

Seite 10–15



SX 700 | S3



SX 840 | S3



SX 300 | S3



SX 400 | S3



SX 310 | S3



SX 410 | S3



SX 320 | S3



SX 420 | S3

J-CLASS

Seite 16–19



JOEL J485 | S3



JASON J385 | S3



JULIE J374 | S1



JAN J310 | S1P



JACK J312 | S1P



JEFF J315 | S1P

P-CLASS

Seite 20–25



PERCY P305 | S2



PIET P105 | S1



PIER P200 | S1



PHIL P300 | S2



BLUE-PAN P190 | S1P



PEAC P380 | S1P



BLUE-PEAC P390 | S1P

S-CLASS Komfort

Seite 26–31



STANLEY S300 | S3



SCOTT S312 | S3



SAM S350 | S3



STEVE S352 | S3



SHAWN S450 | S3



SLY S357 | S1P



SYDNEY S380 | S3



STUART S310 | S3



SMITH S410 | S3



SAMUEL S360 | S1P



SHERMAN S460 | S1P

S-CLASS ECO

Seite 32–35



SHADOW S035 | S3



SUNDANCE S036 | S3



SHOGUN S045 | S3



SINCLAIR S030 | S1P



SKINNER S031 | S1P



SIMPSON S032 | S1P

E-CLASS

Seite 36–39



ELLIOT E120 | S1P



EDGAR E320 | S3



EDWARD E420 | S3



ELVIS E440 | S3
EARL E340 | S3



ELWOOD E310 | S1P
EDDIE E410 | S1P

L-CLASS

Seite 40–43



LINUS L310 | S3



LUKE L320 | S3



LEVI L340 | S3



LENNY L330 | S1P



LEON L350 | S1P



CROSS C750 | S3



CAMERON C800 | S3



CHARLES C360 | S3



CLINT C460 | S3



CARL C380 | S3



CASPAR C480 | S3



CONNOR C430 | S3



CHRIS C330 | S3



CARTER C370 | S3



CLARK C140 | S1P



COLIN C310 | S3



COLE C410 | S3



CALVIN C440 | S3



CURTIS C340 | S3

C-CLASS

Seite 44–51



X410 | S3



X310 | S3



X470 | S3



X430 | S3



X330 | S3

X-CLASS

Seite 52–55



DAKOTA D030 | S1P



DUSTIN D031 | S1P



DAVE D312 | S1P



DAPHNE D370 | S1



DEMY D374 | S1



DOLLY D378 | S1



DANEL D036 | S3

D-CLASS

Seite 56–59



GORDON G303 | S3



GEOFFREY G703 | S3

G-CLASS

Seite 60–61



WILSON W410 | S2



WILL W310 | S2



WAYNE W400 | S2



WESLEY W300 | S2



W420 | S2



W320 | S2

W-CLASS

Seite 62–67



W430 | S2



W330 | S2



WALLIS W112 | SB AE



WINNIE W150 | SB AE



ARNE A170 | S1P



ARMIN A370 | S1P



ARNOLD A470 | S1P



ALEX A110 | S1P



AARON A210 | S1P



ASHTON A810 | S3

A-CLASS

Seite 68–71



ADAM A410 | S3



ARTHUR A310 | S3

SX-CLASS

Gewappnet gegen Wind und Wetter

MAXGUARD mit innovativer SYMPATEX® Membran. Hält dicht.

Wer draußen bei Wind und Wetter arbeitet, hat nur das Beste verdient: Die neue MAXGUARD SX-Serie ist mit dem Nonplusultra von SYMPATEX® ausgestattet – der innovativen Moisture-tech® Technologie. Die SYMPATEX® Membran ist 100% wasser- und winddicht sowie optimal atmungsaktiv. Zusätzlich sorgt die Moisture-tech® Technologie für beschleunigten Abtransport von Schweißfeuchte und vermeidet Hitzestau im Schuh. Optimales Feuchtigkeitsmanagement für ein anhaltend komfortables Fußklima. Nur hochwertigste Materialien sind in der SX-Serie verarbeitet. So verfügt jeder Schuh über das MAX-3FIT®-System für optimale Paßform und Laufkomfort. Und der Look? Stylish, wie ein perfekter Sicherheitsschuh von MAXGUARD sein muss.



SX 300 › S3



SYMPATEX® Moisture-tech® Technologie

- Optimales Mikroklima im Schuh bei höchsten physischen Belastungen
- Vermeidung von unangenehmem Nässegefühl durch beschleunigten Schweißtransport vom Fuß weg nach außen
- Schnelleres Abtrocknen des Innenfutters bei extremem Feuchtigkeitsaufkommen
- Reduzierung von Geruchs- und Blasenbildung
- Höchster Tragekomfort und trockene Füße für maximale Leistungsfähigkeit bei wechselnden klimatischen Bedingungen

Weitere Informationen auf www.maxguard.de/sympatex

SX Sohle

- Laufsohle aus Gummi hitzebeständig bis 300 °C
- mit Komfortschicht aus PU
- schnittfest und besonders rutschhemmend (SRC)
- selbstreinigendes 5 mm Outdoor-Profil, bietet bei unterschiedlichsten Bodenverhältnissen sicheren Halt



SX-CLASS



SX 700 › S3

- OBERMATERIAL vollnarbiges Rindleder, waterproof
- SYMPATEX® Futterlaminat, Moisture-tech® Technologie
- MAX-Light Zehenschutzkappe aus Kunststoff
- MAX-Flex nichtmetallischer Durchtrittschutz
- MAX-3FIT®-System Mehrweiten Komfort-Fußbett
- Gummi/PU-Komfortsohle, rutschhemmend, hitzebeständig, schnittfest
- SONSTIGE EIGENSCHAFTEN absolut wasserdicht durch SYMPATEX® Futterlaminat, Moisture-tech® Technologie, ausgestattet mit dem MAX-3FIT®-System, normal Weite 11, slim/10 und wide/12 als Zubehör erhältlich
- NORM DIN EN ISO 20345/S3 WR HI CI HRO SRC
- GRÖSSEN 39-48



SX 840 › S3

- OBERMATERIAL vollnarbiges Rindleder, waterproof
- SYMPATEX® Futterlaminat, Moisture-tech® Technologie
- MAX-Light Zehenschutzkappe aus Kunststoff
- MAX-Flex nichtmetallischer Durchtrittschutz
- MAX-3FIT®-System Mehrweiten Komfort-Fußbett
- Gummi/PU-Komfortsohle, rutschhemmend, hitzebeständig, schnittfest
- SONSTIGE EIGENSCHAFTEN 100% metallfrei, Verschlusssystem mit Schnürung und Reißverschluss, absolut wasserdicht durch SYMPATEX® Futterlaminat, Moisture-tech® Technologie, ausgestattet mit dem MAX-3FIT®-System, normal Weite 11, slim/10 und wide/12 als Zubehör erhältlich
- NORM DIN EN ISO 20345/S3 WR HI CI HRO SRC
- GRÖSSEN 39-48





SX 300 › S3

- OBERMATERIAL RIPSTOP technisches Textil
- SYMPATEX® Futterlaminat, Moisture-tech® Technologie
- MAX-Light Zehenschutzkappe aus Kunststoff
- MAX-Flex nichtmetallischer Durchtrittschutz
- MAX-3FIT®-System Mehrweiten Komfort-Fußbett
- Gummi/PU-Komfortsohle, rutschhemmend, hitzebeständig, schnittfest
- SONSTIGE EIGENSCHAFTEN 100% metallfrei, absolut wasserdicht durch Sympatex® Futterlaminat, Moisture-tech® Technologie, ausgestattet mit dem MAX-3FIT®-System, normal Weite 11, slim/10 und wide/12 als Zubehör erhältlich
- NORM DIN EN ISO 20345/S3 WR HI CI HRO SRC
- GRÖSSEN 39-48



SX 400 › S3

- OBERMATERIAL RIPSTOP technisches Textil
- SYMPATEX® Futterlaminat, Moisture-tech® Technologie
- MAX-Light Zehenschutzkappe aus Kunststoff
- MAX-Flex nichtmetallischer Durchtrittschutz
- MAX-3FIT®-System Mehrweiten Komfort-Fußbett
- Gummi/PU-Komfortsohle, rutschhemmend, hitzebeständig, schnittfest
- SONSTIGE EIGENSCHAFTEN 100% metallfrei, absolut wasserdicht durch Sympatex® Futterlaminat, Moisture-tech® Technologie, ausgestattet mit dem MAX-3FIT®-System, normal Weite 11, slim/10 und wide/12 als Zubehör erhältlich
- NORM DIN EN ISO 20345/S3 WR HI CI HRO SRC
- GRÖSSEN 39-48



SX-CLASS



SX 310 › S3

- OBERMATERIAL RIPSTOP technisches Textil
- SYMPATEX® Futterlaminat, Moisture-tech® Technologie
- MAX-Light Zehenschutzkappe aus Kunststoff
- MAX-Flex nichtmetallischer Durchtrittschutz
- MAX-3FIT®-System Mehrweiten Komfort-Fußbett
- Gummi/PU-Komfortsohle, rutschhemmend, hitzebeständig, schnittfest
- SONSTIGE EIGENSCHAFTEN 100% metallfrei, absolut wasserdicht durch Sympatex® Futterlaminat, Moisture-tech® Technologie, ausgestattet mit dem MAX-3FIT®-System, normal Weite 11, slim/10 und wide/12 als Zubehör erhältlich
- NORM DIN EN ISO 20345/S3 WR HI CI HRO SRC
- GRÖSSEN 39-48



SX 410 › S3

- OBERMATERIAL RIPSTOP technisches Textil
- SYMPATEX® Futterlaminat, Moisture-tech® Technologie
- MAX-Light Zehenschutzkappe aus Kunststoff
- MAX-Flex nichtmetallischer Durchtrittschutz
- MAX-3FIT®-System Mehrweiten Komfort-Fußbett
- Gummi/PU-Komfortsohle, rutschhemmend, hitzebeständig, schnittfest
- SONSTIGE EIGENSCHAFTEN 100% metallfrei, absolut wasserdicht durch Sympatex® Futterlaminat, Moisture-tech® Technologie, ausgestattet mit dem MAX-3FIT®-System, normal Weite 11, slim/10 und wide/12 als Zubehör erhältlich
- NORM DIN EN ISO 20345/S3 WR HI CI HRO SRC
- GRÖSSEN 39-48





SX 320 › S3

- OBERMATERIAL RIPSTOP technisches Textil
- SYMPATEX® Futterlaminat, Moisture-tech® Technologie
- MAX-Light Zehenschutzkappe aus Kunststoff
- MAX-Flex nichtmetallischer Durchtrittschutz
- MAX-3FIT®-System Mehrweiten Komfort-Fußbett
- Gummi/PU-Komfortsohle, rutschhemmend, hitzebeständig, schnittfest
- SONSTIGE EIGENSCHAFTEN 100% metallfrei, absolut wasserdicht durch Sympatex® Futterlaminat, Moisture-tech® Technologie, ausgestattet mit dem MAX-3FIT®-System, normal Weite 11, slim/10 und wide/12 als Zubehör erhältlich
- NORM DIN EN ISO 20345/S3 WR HI CI HRO SRC
- GRÖSSEN 39-48



SX 420 › S3

- OBERMATERIAL RIPSTOP technisches Textil
- SYMPATEX® Futterlaminat, Moisture-tech® Technologie
- MAX-Light Zehenschutzkappe aus Kunststoff
- MAX-Flex nichtmetallischer Durchtrittschutz
- MAX-3FIT®-System Mehrweiten Komfort-Fußbett
- Gummi/PU-Komfortsohle, rutschhemmend, hitzebeständig, schnittfest
- SONSTIGE EIGENSCHAFTEN 100% metallfrei, absolut wasserdicht durch Sympatex® Futterlaminat, Moisture-tech® Technologie, ausgestattet mit dem MAX-3FIT®-System, normal Weite 11, slim/10 und wide/12 als Zubehör erhältlich
- NORM DIN EN ISO 20345/S3 WR HI CI HRO SRC
- GRÖSSEN 39-48



J-CLASS

Sportive Sicherheit

So wird Arbeitssicherheit zum Lifestyle!

Unsere neuen J-CLASS Modelle verbinden durch innovative Technologien und sportliches Design optimal den Lifestyle-Gedanken mit der Sicherheit am Arbeitsplatz. Die rutschhemmende, keilförmige Jogger-Sohle bietet ein optimales Abrollverhalten und sorgt für Ihren sicheren Stand. Obermaterialien aus high performance Microvelours und MAX-Microtec bieten besondere Leichtigkeit und Atmungsaktivität. Abriebfeste und klimaregulierende Futtermaterialien runden den Komfort dieser Modelle ab. Die verarbeitete MAX-Flex durchtrittsichere Zwischensohle und die MAX-Light Zehenschutzkappe ermöglichen eine 100% Metallfreiheit dieser Serie.



JASON J385 › S3



VEGAN

Modelle mit diesem Icon sind frei von Materialien tierischen Ursprungs. Besonders geeignet für Allergiker. LORICA®, dieses exklusiv nur bei MAXGUARD eingesetzte High-Tec Obermaterial schützt effektiv gegen tierische Fette, Öle, Benzin, Desinfektionsmittel und eine Vielzahl von Chemikalien, dabei zeichnet es sich durch sehr hohe Atmungsaktivität und gute waterproof Eigenschaften aus.



JOGGER Sohle

- Zweidichten PU/PU Komfortsohle mit dämpfender Komfortschicht
- Ergonomische Formgebung zur Unterstützung der Abrollbewegung
- Dämpfungselement im Fersenbereich
- selbstreinigendes Profil, mit hoher Rutschhemmung (SRC geprüft)
- ESD Ausführung
- nicht kreidend



J-CLASS



JOEL J485 › S3

JASON J385 › S3

- OBERMATERIAL high performance Microvelours
- FUNKTIONSFUTTER abriebfest und atmungsaktiv
- MAX-Light Zehenschutzkappe aus Kunststoff
- MAX-Flex nichtmetallischer Durchtrittschutz
- MAX-3FIT®-System Mehrweiten Komfort-Fußbett
- PU/PU-Sohle besonders rutschhemmend
- SONSTIGE EIGENSCHAFTEN 100% metallfrei, ausgestattet mit dem MAX-3FIT®-System normal Weite 11, slim/10 und wide/12 als Zubehör erhältlich
- NORM DIN EN ISO 20345/S3 SRC
- ESD-NORM DIN EN 61340-4-3
- GRÖSSEN 35-48



JULIE J374 › S1

- OBERMATERIAL high performance Microvelours
- FUNKTIONSFUTTER abriebfest und atmungsaktiv
- MAX-Light Zehenschutzkappe aus Kunststoff
- MAX-3FIT®-System Mehrweiten Komfort-Fußbett
- PU/PU-Sohle besonders rutschhemmend
- SONSTIGE EIGENSCHAFTEN 100% metallfrei, ausgestattet mit dem MAX-3FIT®-System normal Weite 11, slim/10 und wide/12 als Zubehör erhältlich
- NORM DIN EN ISO 20345/S1 SRC
- ESD-NORM DIN EN 61340-4-3
- GRÖSSEN 35-48





JAN J310 › S1P

- OBERMATERIAL aus atmungsaktivem Mesh, mit strapazierfähigem PU-Besatz
- FUNKTIONSFUTTER abriebfest und atmungsaktiv
- MAX-Light Zehenschutzkappe aus Kunststoff
- MAX-Flex nichtmetallischer Durchtrittschutz
- MAX-3FIT®-System Mehrweiten Komfort-Fußbett
- PU/PU-Sohle besonders rutschhemmend
- SONSTIGE EIGENSCHAFTEN 100% metallfrei, ausgestattet mit dem MAX-3FIT®-System normal
- Weite 11, slim/10 und wide/12 als Zubehör erhältlich
- NORM DIN EN ISO 20345/S1P SRC
- ESD-NORM DIN EN 61340-4-3
- GRÖSSEN 35-48



JACK J312 › S1P

- OBERMATERIAL aus atmungsaktivem Mesh, mit strapazierfähigem PU-Besatz
- FUNKTIONSFUTTER abriebfest und atmungsaktiv
- MAX-Light Zehenschutzkappe aus Kunststoff
- MAX-Flex nichtmetallischer Durchtrittschutz
- MAX-3FIT®-System Mehrweiten Komfort-Fußbett
- PU/PU-Sohle besonders rutschhemmend
- SONSTIGE EIGENSCHAFTEN 100% metallfrei, ausgestattet mit dem MAX-3FIT®-System normal
- Weite 11, slim/10 und wide/12 als Zubehör erhältlich
- NORM DIN EN ISO 20345/S1P SRC
- ESD-NORM DIN EN 61340-4-3
- GRÖSSEN 35-48



JEFF J315 › S1P

- OBERMATERIAL aus atmungsaktivem Mesh, mit strapazierfähigem PU-Besatz
- FUNKTIONSFUTTER abriebfest und atmungsaktiv
- MAX-Light Zehenschutzkappe aus Kunststoff
- MAX-Flex nichtmetallischer Durchtrittschutz
- MAX-3FIT®-System Mehrweiten Komfort-Fußbett
- PU/PU-Sohle besonders rutschhemmend
- SONSTIGE EIGENSCHAFTEN 100% metallfrei, ausgestattet mit dem MAX-3FIT®-System normal
- Weite 11, slim/10 und wide/12 als Zubehör erhältlich
- NORM DIN EN ISO 20345/S1P SRC
- ESD-NORM DIN EN 61340-4-3
- GRÖSSEN 35-48



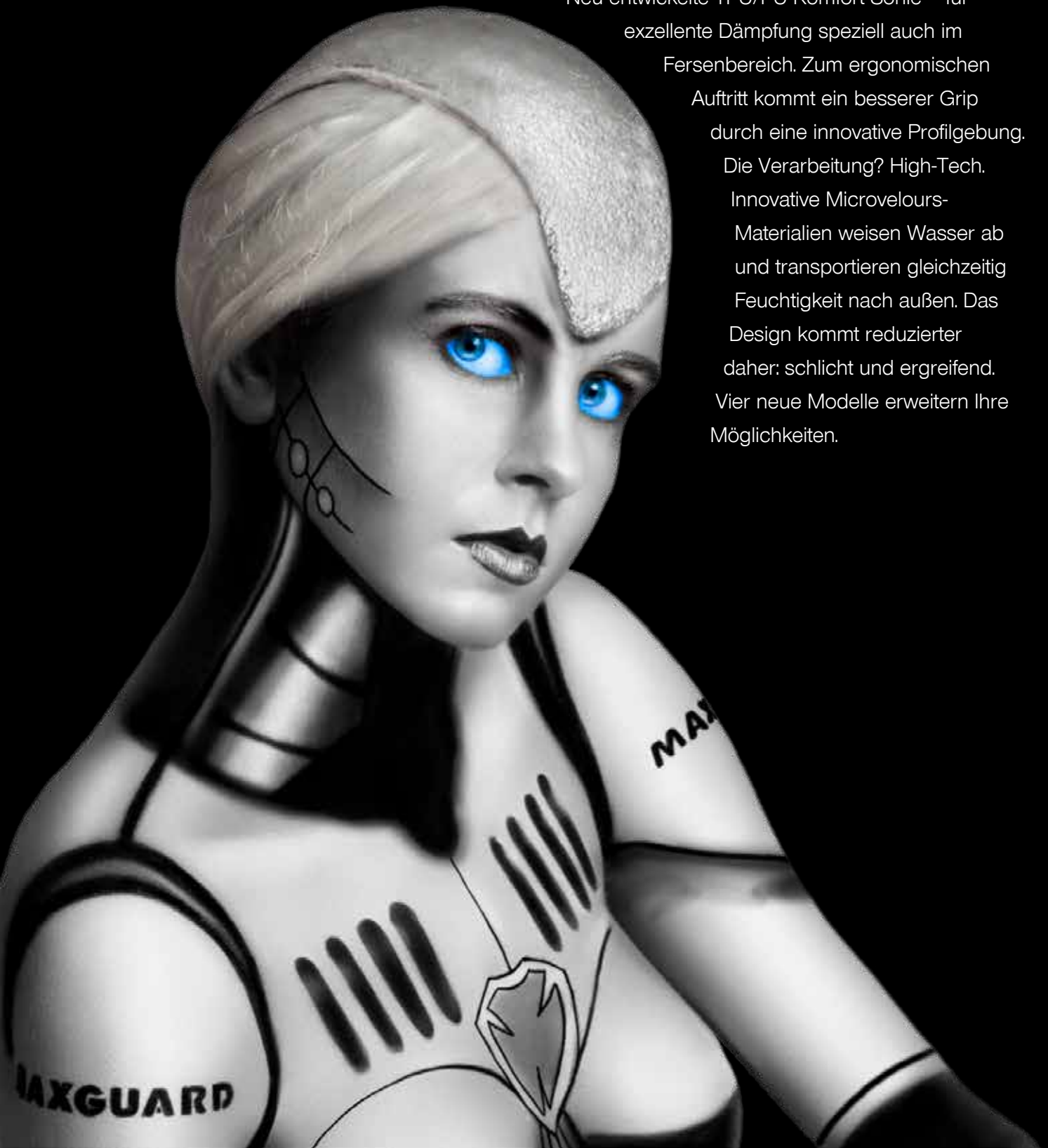
P-CLASS

Der Premium-Schuh für die Industrie

High-Tech zum Wohlfühlen.

Wer im Job lang stehen muss, legt Wert auf Komfort. Deshalb verfügen die Modelle der MAXGUARD P-CLASS über eine Zehenschutz aus dem Hochleistungswerkstoff Aluminium: genauso sicher wie eine Stahlkappe, aber um 40% leichter.

Neu entwickelte TPU/PU-Komfort-Sohle – für exzellente Dämpfung speziell auch im Fersenbereich. Zum ergonomischen Auftritt kommt ein besserer Grip durch eine innovative Profilgebung. Die Verarbeitung? High-Tech. Innovative Microvelours-Materialien weisen Wasser ab und transportieren gleichzeitig Feuchtigkeit nach außen. Das Design kommt reduzierter daher: schlicht und ergreifend. Vier neue Modelle erweitern Ihre Möglichkeiten.





MAX-Alu

Unsere HighTec Zehenschutzkappe aus dem zukunftsweisenden Hochleistungswerkstoff Aluminium. Diese besonders leichte Zehenschutzkappe verlagert den Schwerpunkt des Sicherheitsschuhs in die Schuhmitte und beugt somit Stolperunfällen vor.

Das paramagnetische Verhalten dieser Aluminiumkappe sorgt dafür, dass sie von Metalldetektoren nicht erkannt wird. Mit ihrem thermisch neutralen Verhalten lässt sie keine Kältebrücken entstehen und unterstützt somit ein optimales Klima im Schuhinneren.



STG Sohle

- TPU/PU-Komfortsohle mit MAX-STG Schockabsorber System
- Zweichten-Sohle mit dämpfender Komfortschicht
- Ergonomische Formgebung zur Unterstützung der Abrollbewegung
- Rotationspunkt unterstützt die Drehbewegung im Stand
- MAX-STG cushioning technology (Stabilizing-Tireless-Graduated) im Fersenbereich, selbstreinigendes Profil, mit hoher Rutschhemmung (SRC geprüft)
- ESD Ausführung
- diese Sohle findet Verwendung in den neuen Modellen P105, P305, P200 und P300
- nicht kreidend



P-CLASS



PERCY P305 › S2

- OBERMATERIAL high performance Microvelours
- FUNKTIONSFUTTER abriebfest und atmungsaktiv
- MAX-Alu Zehenschutzkappe aus Aluminium
- MAX-3FIT®-System Mehrweiten Komfort-Fußbett
- TPU/PU-Komfortsohle mit MAX-STG-System
- SONSTIGE EIGENSCHAFTEN optimal anpassbarer Schnellverschluss, austauschbar gegen beiliegenden zusätzlichen Schnürsenkel, innovatives MAX-STG-Dämpfungssystem, ausgestattet mit dem MAX-3FIT®-System normal Weite 11, slim/10 und wide/12 als Zubehör erhältlich
- NORM DIN EN ISO 20345/S2 SRC
- ESD-NORM DIN EN 61340-4-3
- GRÖSSEN 36-48



PIET P105 › S1

- OBERMATERIAL high performance Microvelours
- FUNKTIONSFUTTER abriebfest und atmungsaktiv
- MAX-Alu Zehenschutzkappe aus Aluminium
- MAX-3FIT®-System Mehrweiten Komfort-Fußbett
- TPU/PU-Komfortsohle mit MAX-STG-System
- SONSTIGE EIGENSCHAFTEN doppelter Klettverschluss, große Lochung für bestmögliche Belüftung, innovatives MAX-STG-Dämpfungssystem, ausgestattet mit dem MAX-3FIT®-System normal Weite 11, slim/10 und wide/12 als Zubehör erhältlich
- NORM DIN EN ISO 20345/S1 SRC
- ESD-NORM DIN EN 61340-4-3
- GRÖSSEN 36-48





PIER P200 › S1

- OBERMATERIAL high performance Microvelours
- FUNKTIONSFUTTER abriebfest und atmungsaktiv
- MAX-Alu Zehenschutzkappe aus Aluminium
- MAX-3FIT®-System Mehrweiten Komfort-Fußbett
- TPU/PU-Komfortsohle mit MAX-STG-System
- SONSTIGE EIGENSCHAFTEN große Lochung für bestmögliche Belüftung, optimal anpassbarer Schnellverschluss, austauschbar gegen beiliegenden zusätzlichen Schnürsenkel, innovatives MAX-STG-Dämpfungssystem, ausgestattet mit dem MAX-3FIT®-System normal Weite 11, slim/10 und wide/12 als Zubehör erhältlich
- NORM DIN EN ISO 20345/S1 SRC
- ESD-NORM DIN EN 61340-4-3
- GRÖSSEN 36-48



PHIL P300 › S2

- OBERMATERIAL high performance Microvelours
- FUNKTIONSFUTTER abriebfest und atmungsaktiv
- MAX-Alu Zehenschutzkappe aus Aluminium
- MAX-3FIT®-System Mehrweiten Komfort-Fußbett
- TPU/PU-Komfortsohle mit MAX-STG-System
- SONSTIGE EIGENSCHAFTEN optimal anpassbarer Schnellverschluss, austauschbar gegen beiliegenden zusätzlichen Schnürsenkel, innovatives MAX-STG-Dämpfungssystem, ausgestattet mit dem MAX-3FIT®-System normal Weite 11, slim/10 und wide/12 als Zubehör erhältlich
- NORM DIN EN ISO 20345/S2 SRC
- ESD-NORM DIN EN 61340-4-3
- GRÖSSEN 36-48



P-CLASS



P-CLASS



BLUE-PAN P190 › S1P

- OBERMATERIAL aus atmungsaktivem Veloursleder
- FUNKTIONSFUTTER abriebfest und atmungsaktiv
- MAX-Alu Zehenschutzkappe aus Aluminium
- MAX-Flex nichtmetallischer Durchtrittschutz
- MAX-3FIT®-System Mehrweiten Komfort-Fußbett
- MAX-NoSlip PU/PU-Komfortsohle, rutschhemmend
- SONSTIGE EIGENSCHAFTEN besonders abriebfestes PU-Leder im Kapfenbereich, stabiler Klettverschluss mit Reflexstreifen, ausgestattet mit dem MAX-3FIT®-System normal Weite 11, slim/10 und wide/12 als Zubehör erhältlich
- NORM DIN EN ISO 20345/S1P SRC
- ESD-NORM DIN EN 61340-4-3
- GRÖSSEN 36-48





ESD

Schutz für Mensch und Produkt

ESD = Electrostatic Discharge, In Arbeitsbereichen in denen mit elektronischen Bauteilen umgegangen wird, aber auch in denen mit erhöhter Brand- oder Explosionsgefahr, werden Ausrüstungen benötigt, die vor dem ESD-Effekt schützen. In den unterschiedlichsten Anwendungsbereichen finden sensible elektronische Bauelemente heute ihren Einsatz und es ist zum Schutz dieser Bauteile zwingend notwendig, dass bereits bei der Entwicklung und Herstellung jeder Schritt mit höchster Präzision durchgeführt wird. Da Ladungen hauptsächlich durch Reibung entstehen, stellt der Mensch das größte Risikopotential für die hochsensible Elektronik dar. Daher ist es notwendig, dass in diesen Bereichen ein Sicherheitsschuh verwendet wird, der zu den herkömmlichen Schutzfunktionen eine ESD-Ausrüstung besitzt. Der geringere Durchgangswiderstand dieser ESD-Ausrüstung sorgt für die kontinuierliche Ableitung der elektrostatischen Aufladung an den geerdeten Boden.

ESD-Kennzeichnung

-  ESD Susceptible – Dieses Symbol kennzeichnet elektrostatisch gefährdete Bauteile und -gruppen.
-  ESD Protective – Dieses Symbol kennzeichnet Produkte, die vor dem ESD-Effekt schützen.

Warnhinweis: ESD-Schuhe sind nicht geeignet bei Arbeiten an elektrischer Spannung führenden Quellen.



PEAC P380 › S1P

- OBERMATERIAL aus atmungsaktivem Veloursleder mit technischem Textil kombiniert
- FUNKTIONSFUTTER abriebfest und atmungsaktiv
- MAX-Alu Zehenschutzkappe aus Aluminium
- MAX-Flex nichtmetallischer Durchtrittschutz
- MAX-3FIT®-System Mehrweiten Komfort-Fußbett
- MAX-NoSlip PU/PU-Komfortsohle, rutschhemmend
- SONSTIGE EIGENSCHAFTEN besonders abriebfestes PU-Leder im Kappenbereich, reflektierende Einsätze und Schnürschlaufen, ausgestattet mit dem MAX-3FIT®-System normal Weite 11, slim/10 und wide/12 als Zubehör erhältlich
- NORM DIN EN ISO 20345/S1P SRC
- ESD-NORM DIN EN 61340-4-3
- GRÖSSEN 36-48



BLUE-PEAC P390 › S1P

- OBERMATERIAL aus atmungsaktivem Veloursleder mit technischem Textil kombiniert
- FUNKTIONSFUTTER abriebfest und atmungsaktiv
- MAX-Alu Zehenschutzkappe aus Aluminium
- MAX-Flex nichtmetallischer Durchtrittschutz
- MAX-3FIT®-System Mehrweiten Komfort-Fußbett
- MAX-NoSlip PU/PU-Komfortsohle, rutschhemmend
- SONSTIGE EIGENSCHAFTEN besonders abriebfestes PU-Leder im Kappenbereich, reflektierende Einsätze und Schnürschlaufen, ausgestattet mit dem MAX-3FIT®-System normal Weite 11, slim/10 und wide/12 als Zubehör erhältlich
- NORM DIN EN ISO 20345/S1P SRC
- ESD-NORM DIN EN 61340-4-3
- GRÖSSEN 36-48





S-CLASS

Komfort

Sneakers mit Top Komfort

Modisch oder sicher? Warum nicht beides!

Mit der S-CLASS hat MAXGUARD eine eigene Kategorie geschaffen: Sportive Sneakers, die Fashion mit neuester Sicherheitstechnologie verbinden. Längst sind sie zum Kult geworden. Ihre breite Passform machen die S-CLASS Modelle extrem bequem. Und dank der Komfortsohle erzielen sie das beste Dämpfungsverhalten ihrer Klasse, getestet und bestätigt durch die Universität Marburg. Alle Modelle haben eine MAX-Light Zehenschutzkappe aus Kunststoff, getestet auf eine Prüfenergie von 200 J: so sicher wie Stahl und doch deutlich leichter. Neu ist die serienmäßige Ausstattung mit dem MAX-3FIT®-System für Ihre optimale Passform. Zur komplett metallfreien Verarbeitung trägt die durchtrittsichere MAX-Flex Brandsohle bei. Sie schützt 100% Ihrer Fußsohle. Mit Sicherheit.



SAM S350-Komfort > S3

Alle Modelle werden mit zwei Sätzen Schnürsenkel in verschiedenen Farben ausgeliefert. Sie gestalten so den individuellen Style Ihrer MAXGUARD Sneakers

Optimale Dämpfung durch besonders starke Komfortschicht über die gesamte Laufsohle

Hochwertige Materialien kombiniert mit anspruchsvollem Design

SNEAKERS Komfort Sohle

Ohne eine ausreichende Dämpfung werden die Kraftspitzen beim Gehen ungehindert an den Bewegungsapparat weitergeleitet. Durch die optimalen Dämpfungseigenschaften der S-CLASS Komfortsohle können Kraftspitzen geglättet und somit Verletzungen und frühzeitige Abnutzung des Gehapparates vorgebeugt werden.



- neuartiges Komfort-Sohlenkonzept
- Die Laufsohle aus Thermoplastischem Polyurethan ist sehr rutschhemmend und besonders abriebbeständig
- Die besonders ausgebildete Komfortschicht aus Polyurethan sorgt für extrem hohe Dämpfungswerte über die gesamte Laufsohle. Somit erfolgt eine optimale Schockentlastung nicht nur im Fersen- sondern auch im Vorfußbereich
- nicht kreidend



Druckverteilung
Sicherheits-Sneaker eines anderen Herstellers



Optimale Druckverteilung
eines MAXGUARD S-CLASS Sneaker

TESTSIEGER



Universität Marburg
Institut für Sportwissenschaft und Motologie

Im Test 5 Sicherheits-Sneaker der Kategorie S1P und S3 verschiedener Hersteller. Getestet wurde das Dämpfungsverhalten der Sohlen beim Gehen.

Testsieger MAXGUARD S350-ESD



DGUV 112-191



S-CLASS Komfort



STANLEY S300-Komfort › S3

- OBERMATERIAL aus vollnarbigem Nubukleder
- FUNKTIONSFUTTER dreidimensional, atmungsaktiv
- MAX-Light Zehenschutzkappe aus Kunststoff
- MAX-Flex nichtmetallischer Durchtrittschutz
- MAX-3FIT®-System Mehrweiten Komfort-Fußbett
- TPU/PU-SOHLLE mit exzellenter Dämpfung
- SONSTIGE EIGENSCHAFTEN 100% metallfrei, zwei Schnürsenkel im Karton, ausgestattet mit dem MAX-3FIT®-System normal Weite 11, slim/10 und wide/12 als Zubehör erhältlich
- NORM DIN EN ISO 20345/S3
- ESD-NORM DIN EN 61340-4-3
- GRÖSSEN 36-48



SCOTT S312-Komfort › S3

- OBERMATERIAL aus geschmeidigem Rindleder
- FUNKTIONSFUTTER dreidimensional, atmungsaktiv
- MAX-Light Zehenschutzkappe aus Kunststoff
- MAX-Flex nichtmetallischer Durchtrittschutz
- MAX-3FIT®-System Mehrweiten Komfort-Fußbett
- TPU/PU-SOHLLE mit exzellenter Dämpfung
- SONSTIGE EIGENSCHAFTEN 100% metallfrei, zwei Schnürsenkel im Karton, ausgestattet mit dem MAX-3FIT®-System normal Weite 11, slim/10 und wide/12 als Zubehör erhältlich
- NORM DIN EN ISO 20345/S3
- ESD-NORM DIN EN 61340-4-3
- GRÖSSEN 36-48





SAM S350-Komfort › S3

- OBERMATERIAL aus besonders hochwertigem, anschmiegsamen und atmungsaktivem Elchleder mit Veloursleder kombiniert
- FUNKTIONSFUTTER dreidimensional, atmungsaktiv
- MAX-Light Zehenschutzkappe aus Kunststoff
- MAX-Flex nichtmetallischer Durchtrittschutz
- MAX-3FIT®-System Mehrweiten Komfort-Fußbett
- TPU/PU-SOHLLE mit exzellenter Dämpfung
- SONSTIGE EIGENSCHAFTEN 100% metallfrei, zwei Schnürsenkel im Karton, ausgestattet mit dem MAX-3FIT®-System normal Weite 11, slim/10 und wide/12 als Zubehör erhältlich
- NORM DIN EN ISO 20345/S3
- ESD-NORM DIN EN 61340-4-3
- GRÖSSEN 36-48



STEVE S352-Komfort › S3

- Beschreibung wie Art. SAM S350 jedoch doppelter Klettverschluss, statt Schnürsenkel



SHAWN S450-Komfort › S3

- Beschreibung wie Art. SAM S350



Sicherheitsschuhe aus echtem Elchleder bieten einen einzigartig weichen Tragekomfort. Das edle Material ist strapazierfähig und besitzt hervorragende Klima-Eigenschaften.



DGUV 112-191



S-CLASS Komfort

S-CLASS



SLY S357-Komfort › S1P

- OBERMATERIAL aus vollnarbigem Nubukleder
- FUTTER aus weichem Nappaleder
- MAX-Light Zehenschutzkappe aus Kunststoff
- MAX-Flex nichtmetallischer Durchtrittschutz
- MAX-3FIT®-System Mehrweiten Komfort-Fußbett
- TPU/PU-SOHLLE mit exzellenter Dämpfung
- SONSTIGE EIGENSCHAFTEN 100% metallfrei, große Öffnung für optimale Belüftung, ausgestattet mit dem MAX-3FIT®-System normal Weite 11, slim/10 und wide/12 als Zubehör erhältlich
- NORM DIN EN ISO 20345/S1P
- ESD-NORM DIN EN 61340-4-3
- GRÖSSEN 36-48



SYDNEY S380-Komfort › S3

- OBERMATERIAL aus vollnarbigem Nubukleder
- FUNKTIONSFUTTER atmungsaktiv
- MAX-Light Zehenschutzkappe aus Kunststoff
- MAX-Flex nichtmetallischer Durchtrittschutz
- MAX-3FIT®-System Mehrweiten Komfort-Fußbett
- TPU/PU-SOHLLE mit exzellenter Dämpfung
- SONSTIGE EIGENSCHAFTEN 100% metallfrei, zwei Schnürsenkel im Karton, ausgestattet mit dem MAX-3FIT®-System normal Weite 11, slim/10 und wide/12 als Zubehör erhältlich
- NORM DIN EN ISO 20345/S3
- ESD-NORM DIN EN 61340-4-3
- GRÖSSEN 36-48





SMITH S410-Komfort › S3
STUART S310-Komfort › S3

- OBERMATERIAL aus besonders hochwertigem, anschmiegsamen und atmungsaktivem Elchleder
- FUNKTIONSFUTTER dreidimensional, atmungsaktiv
- MAX-Light Zehenschutzkappe aus Kunststoff
- MAX-Flex nichtmetallischer Durchtrittschutz
- MAX-3FIT®-System Mehrweiten Komfort-Fußbett
- TPU/PU-SOHLLE mit exzellenter Dämpfung
- SONSTIGE EIGENSCHAFTEN 100% metallfrei, zwei Schnürsenkel im Karton, Überkappe aus abriebfestem PU-Leder, ausgestattet mit dem MAX-3FIT®-System normal Weite 11, slim/10 und wide/12 als Zubehör erhältlich
- NORM DIN EN ISO 20345/S3
- ESD-NORM DIN EN 61340-4-3
- GRÖSSEN 36-48



SHERMAN S460 › S1P
SAMUEL S360 › S1P

- OBERMATERIAL aus atmungsaktivem Veloursleder
- FUNKTIONSFUTTER dreidimensional, atmungsaktiv
- MAX-Light Zehenschutzkappe aus Kunststoff
- MAX-Flex nichtmetallischer Durchtrittschutz
- MAX-Komfort Fußbett, auswechselbar
- PU/TPU SOHLE mit exzellenter Dämpfung
- SONSTIGE EIGENSCHAFTEN 100% metallfrei, zwei Schnürsenkel im Karton weiß und braun
- NORM DIN EN ISO 20345 – S1P
- GRÖSSEN 36-48





S-CLASS ECO

Just Sneakers

Denn gutes Design muss nicht viel kosten.

Die S-CLASS ECO von MAXGUARD ist perfekt ausbalanciert: Stylish Sneakers, die maximal schützen und das schon ab Größe 35. Sicher durch eine Zehenschutzkappe aus rostfreiem Stahl. Wie in der Komfort-Ausstattung verfügen die Eco Sneakers ebenfalls über die durchtrittsichere MAX-Flex Zwischensohle. So wird der MAXGUARD Schriftzug an der Seite ein Bekenntnis – zu Sicherheit mit Stil.

SINCLAIR S030 ›S1P



Zehenschutzkappe
aus rostfreiem Stahl

MAX-Flex nichtmetallische,
durchtrittsichere Zwischensohle
aus keramik-beschichtetem
Gewebe

Laufsohle aus Gummi,
schnittfest, hitzebeständig,
rutschhemmend

S-CLASS
ECO



MAX
Flex

MAX-Flex

- durchtrittsichere Brandsohle
- 100 %-ige Fußsohlenabdeckung
- hochflexibel
- metallfrei
- keine Kälte-/Wärmebrücke
- nicht magnetisch



SNEAKER ECO Sohle

- hitzebeständig bis 200 °C
- schnittfest
- rutschhemmend (SRC)
- öl- und benzinbeständig
- nicht kreidend



S-CLASS ECO



SHADOW S035 › S3

- OBERMATERIAL aus glattem Rindleder
- TEXTILFUTTER atmungsaktiv
- ZEHENSCHUTZKAPPE aus rostfreiem Stahl
- MAX-Flex nichtmetallischer Durchtrittschutz
- MAX-Relax Fußbett, auswechselbar
- GUMMISOHLE rutschhemmend, schnittfest
- SONSTIGE EIGENSCHAFTEN zwei Schnürsenkel im Karton
- NORM DIN EN ISO 20345/S3 SRC
- GRÖSSEN 35-47



SUNDANCE S036 › S3

- OBERMATERIAL aus glattem Rindleder
- TEXTILFUTTER atmungsaktiv
- ZEHENSCHUTZKAPPE aus rostfreiem Stahl
- MAX-Flex nichtmetallischer Durchtrittschutz
- MAX-Relax Fußbett, auswechselbar
- GUMMISOHLE rutschhemmend, schnittfest
- SONSTIGE EIGENSCHAFTEN zwei Schnürsenkel im Karton
- NORM DIN EN ISO 20345/S3 SRC
- GRÖSSEN 35-47



SHOGUN S045 › S3

- OBERMATERIAL aus glattem Rindleder
- TEXTILFUTTER atmungsaktiv
- ZEHENSCHUTZKAPPE aus rostfreiem Stahl
- MAX-Flex nichtmetallischer Durchtrittschutz
- MAX-Relax Fußbett, auswechselbar
- GUMMISOHLE rutschhemmend, schnittfest
- SONSTIGE EIGENSCHAFTEN Reflexmaterial im Fersenbereich, zwei Schnürsenkel im Karton
- NORM DIN EN ISO 20345/S3 SRC
- GRÖSSEN 35-47



MAX
Flex

SINCLAIR S030 › S1P

- OBERMATERIAL aus abriebfestem Cordura®, kombiniert mit atmungsaktivem Veloursleder
- TEXTILFUTTER atmungsaktiv
- ZEHENSCHUTZKAPPE aus rostfreiem Stahl
- MAX-Flex nichtmetallischer Durchtrittschutz
- MAX-Relax Fußbett, auswechselbar
- GUMMISOHLE rutschhemmend, schnittfest
- SONSTIGE EIGENSCHAFTEN zwei Schnürsenkel im Karton
- NORM DIN EN ISO 20345/S1P SRC
- GRÖSSEN 35-47



MAX
Flex

SKINNER S031 › S1P

- OBERMATERIAL aus abriebfestem Cordura®, kombiniert mit atmungsaktivem Veloursleder
- TEXTILFUTTER atmungsaktiv
- ZEHENSCHUTZKAPPE aus rostfreiem Stahl
- MAX-Flex nichtmetallischer Durchtrittschutz
- MAX-Relax Fußbett, auswechselbar
- GUMMISOHLE rutschhemmend, schnittfest
- SONSTIGE EIGENSCHAFTEN zwei Schnürsenkel im Karton
- NORM DIN EN ISO 20345/S1P SRC
- GRÖSSEN 35-47

SIMPSON S032 › S1P

- OBERMATERIAL aus abriebfestem Cordura®, kombiniert mit atmungsaktivem Veloursleder
- TEXTILFUTTER atmungsaktiv
- ZEHENSCHUTZKAPPE aus rostfreiem Stahl
- MAX-Flex nichtmetallischer Durchtrittschutz
- MAX-Relax Fußbett, auswechselbar
- GUMMISOHLE rutschhemmend, schnittfest
- SONSTIGE EIGENSCHAFTEN zwei Schnürsenkel im Karton
- NORM DIN EN ISO 20345/S1P SRC
- GRÖSSEN 35-47



MAX
Flex

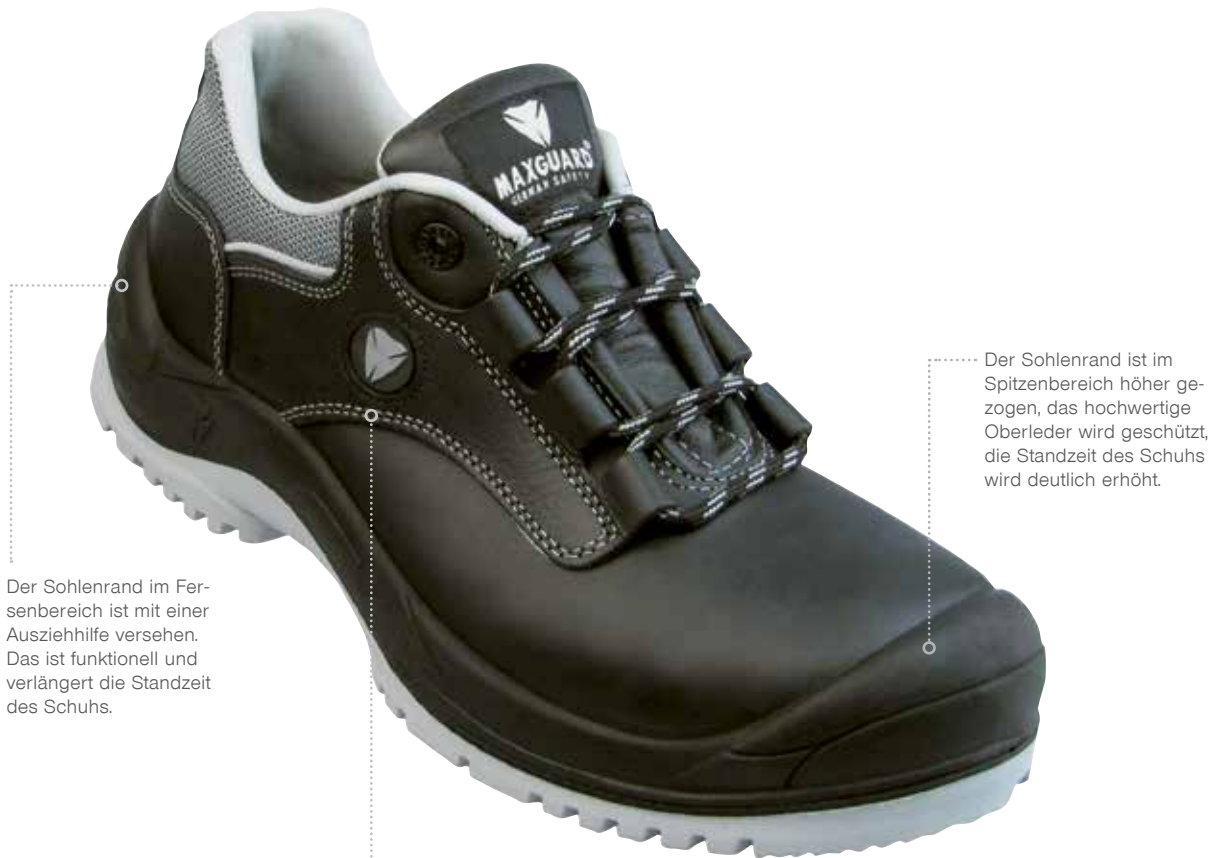
E-CLASS

Spürbar mehr Komfort

Das Komfortabelste von MAXGUARD.

Manchmal muss es etwas mehr sein: Die E-CLASS steht für maximalen Komfort von MAXGUARD. Was exklusiv ist, ist hier inklusive. Vollnarbiges Rindleder oder geschmeidiges Elchleder weist Wasser ab und lässt die Füße aufatmen. Die MAX-Grip Biodynamik Sohle ist besonders dämpfend und gelenkschonend. Mit innovativer MAX-Light Zehenkappe aus Kunststoff: viel leichter, aber genauso sicher wie Stahl. Und das MAX-3FIT®-System stehen für hochwertige Verarbeitung bis ins Detail.





Der Sohlenrand im Fersenbereich ist mit einer Ausziehhilfe versehen. Das ist funktionell und verlängert die Standzeit des Schuhs.

Der Sohlenrand ist im Spitzenbereich höher gezogen, das hochwertige Oberleder wird geschützt, die Standzeit des Schuhs wird deutlich erhöht.

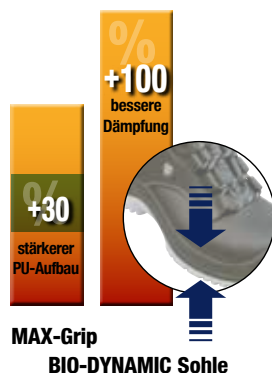
Es kommt auf die Details an, auch die, die Sie nicht sehen. Wir verwenden für die Steppnähte ein hochfestes, robustes Polyamidgarn.

EDGAR E320 ›S3

E-CLASS

MAX-Grip BIO-DYNAMIC Sohle

Ein Sohlenkonzept, das auf den neusten Erkenntnissen der Ergonomie und Fußgesundheit basiert. Diese 2-Dichten-PU-Sohle besitzt einen um ca. 30% stärkeren Sohlenaufbau als herkömmliche Sicherheitsschuhe. Dadurch wird eine deutlich bessere Dämpfung auch im Vorfußbereich gewährleistet – Wirbelsäule und Gelenke werden entlastet. Rotationspunkte im Vorfußbereich, mit zusätzlichen Dämpfungseigenschaften, unterstützen die natürlichen Drehbewegungen.



- 30% stärkerer Sohlenaufbau als herkömmliche Sicherheitsschuhe. Deutlich bessere Dämpfung auch im Vorfußbereich
- in die Sohle eingebautes „Gelenk“ stützt und schützt das Fußgewölbe und beugt Verletzungen des Mittelfußes vor
- selbstreinigendes 5 mm Profil, für eine längere Standzeit des Schuhs
- optimale Rutschhemmung und Trittsicherheit durch ein ergonomisch gestaltetes Sohlenprofil
- Rotationspunkte im Vorfußbereich, mit zusätzlichen Dämpfungseigenschaften, unterstützen Drehbewegungen. Verletzungen der Bänder werden vermieden
- unterstützt durch ihre Formgebung die natürliche Abrollbewegung des Fußes, die anatomischen Druckpunkte werden gestützt
- helle Laufsohle, antistatisch, öl- und benzinbeständig, hitzebeständig bis ca. 120 °C
- ESD Ausführung



E-CLASS



EDWARD E420 › S3

EDGAR E320 › S3

- OBERMATERIAL aus geschmeidigem, vollnarbigem, glattem waterproof Rindleder
- FUTTER strapazierfähiges, weiches Nappaleder
- MAX-Light Zehenschutzkappe aus Kunststoff
- MAX-Flex nichtmetallischer Durchtrittschutz
- MAX-3FIT®-System Mehrweiten Komfort-Fußbett
- MAX-Grip PU/PU-Komfortsohle, rutschhemmend, mit besonderer Dämpfung
- SONSTIGE EIGENSCHAFTEN 100% metallfrei, hochgezogener Sohlenrand im Spitzen- und Fersenbereich zum Schutz des Oberleders, ausgestattet mit dem MAX-3FIT®-System normal Weite 11, slim/10 und wide/12 als Zubehör erhältlich
- NORM DIN EN ISO 20345/S3 SRC
- ESD-NORM DIN EN 61340-4-3
- GRÖSSEN 36-48

ELLIOT E120 › S1P

- OBERMATERIAL aus geschmeidigem, vollnarbigem, glattem Rindleder
- FUNKTIONSFUTTER dreidimensional und atmungsaktiv
- MAX-Light Zehenschutzkappe aus Kunststoff
- MAX-Flex nichtmetallischer Durchtrittschutz
- MAX-3FIT®-System Mehrweiten Komfort-Fußbett
- MAX-Grip PU/PU-Komfortsohle, rutschhemmend, mit besonderer Dämpfung
- SONSTIGE EIGENSCHAFTEN 100% metallfrei, doppelter Klettverschluss, hochgezogener Sohlenrand im Spitzen- und Fersenbereich zum Schutz des Oberleders, ausgestattet mit dem MAX-3FIT®-System normal Weite 11, slim/10 und wide/12 als Zubehör erhältlich
- NORM DIN EN ISO 20345/S1P SRC
- ESD-NORM DIN EN 61340-4-3
- GRÖSSEN 36-48





EDDIE E410 ›S1P
ELWOOD E310 ›S1P

- OBERMATERIAL aus atmungsaktivem Veloursleder
- FUNKTIONSFUTTER dreidimensional, atmungsaktiv
- MAX-Light Zehenschutzkappe aus Kunststoff
- MAX-Flex nichtmetallischer Durchtrittschutz
- MAX-Komfort Fußbett anatomisch geformt, auswechselbar
- MAX-Grip PU/PU-Komfortsohle, rutschhemmend, mit besonderer Dämpfung
- SONSTIGE EIGENSCHAFTEN hochgezogener Sohlenrand im Spitzen- und Fersenbereich zum Schutz des Oberleders
- NORM DIN EN ISO 20345/S1P SRC
- GRÖSSEN 36-48



ELVIS E440 ›S3
EARL E340 ›S3

- OBERMATERIAL aus besonders hochwertigem, atmungsaktivem Eichleder
- FUTTER strapazierfähiges, weiches Nappaleder
- MAX-Light Zehenschutzkappe aus Kunststoff
- MAX-Flex nichtmetallischer Durchtrittschutz
- MAX-3FIT®-System Mehrweiten Komfort-Fußbett
- MAX-Grip PU/PU-Komfortsohle, rutschhemmend, mit besonderer Dämpfung
- SONSTIGE EIGENSCHAFTEN hochgezogener Sohlenrand im Spitzen- und Fersenbereich zum Schutz des Oberleders, ausgestattet mit dem MAX-3FIT®-System normal Weite 11, slim/10 und wide/12 als Zubehör erhältlich
- NORM DIN EN ISO 20345/S3 SRC
- ESD-NORM DIN EN 61340-4-3
- GRÖSSEN 38-48

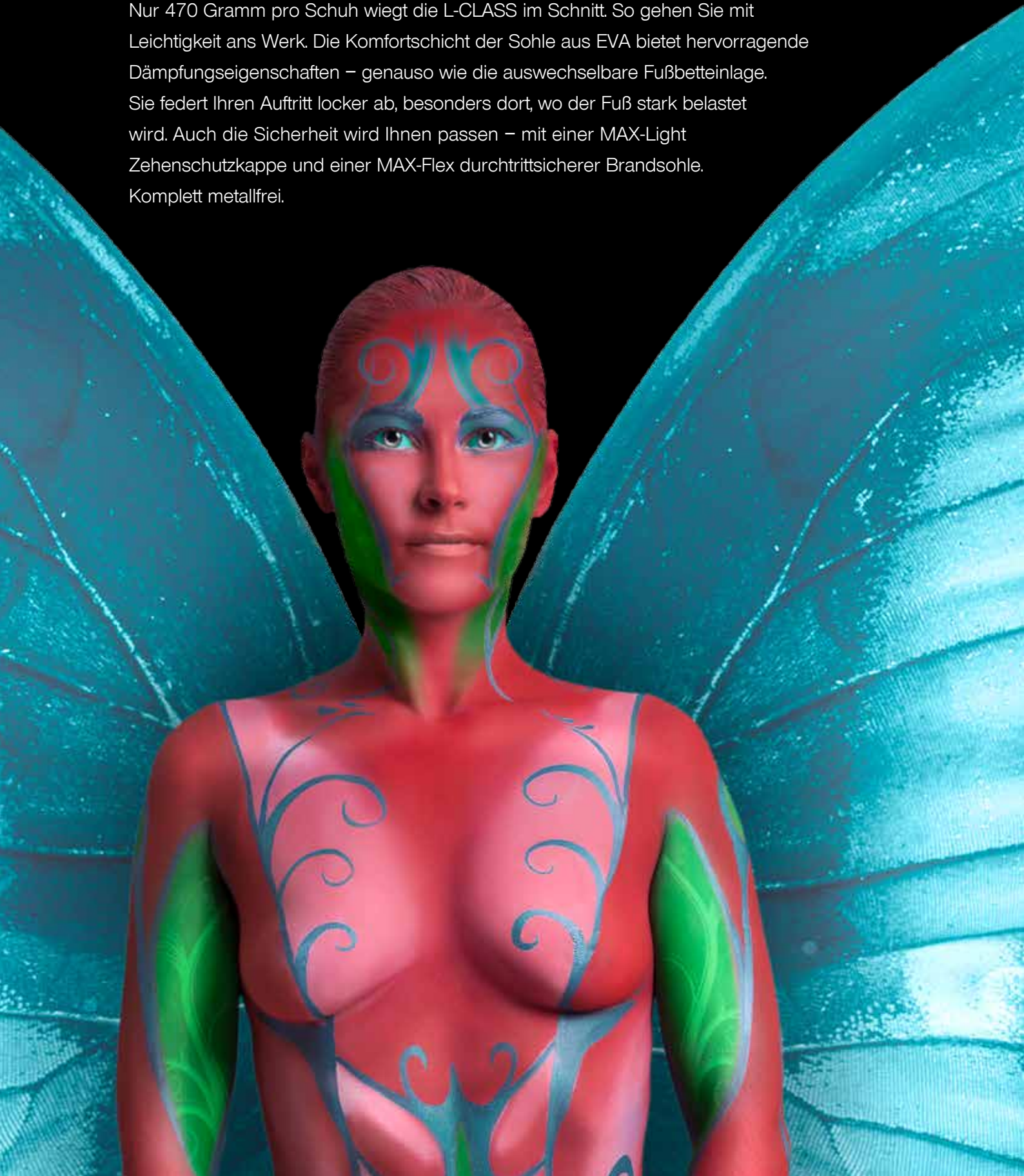


L-CLASS

Sicherheit leicht gemacht

Als würden Sie schweben.

Nur 470 Gramm pro Schuh wiegt die L-CLASS im Schnitt. So gehen Sie mit Leichtigkeit ans Werk. Die Komfortschicht der Sohle aus EVA bietet hervorragende Dämpfungseigenschaften – genauso wie die auswechselbare Fußbetteinlage. Sie federt Ihren Auftritt locker ab, besonders dort, wo der Fuß stark belastet wird. Auch die Sicherheit wird Ihnen passen – mit einer MAX-Light Zehenschutzkappe und einer MAX-Flex durchtrittsicherer Brandsohle. Komplette metallfrei.





LUKE L320 › S3



- Zehenschutzkappe aus Kunststoff
- 50 % leichter als eine Stahlkappe
- keine Kälte-/Wärmebrücke
- metallfrei, nicht magnetisch



- durchtrittsichere Brandsohle
- 100 %-ige Fußsohlenabdeckung
- hochflexibel
- metallfrei
- keine Kälte-/Wärmebrücke
- nicht magnetisch



LIGHT Sohle

- hitzebeständig bis 200 °C
- schnittfest
- besonders leicht
- öl- und benzinbeständig
- nicht kreidend



L-CLASS



LINUS L310 › S3

- OBERMATERIAL aus glattem Rindleder
- FUNKTIONSFUTTER atmungsaktiv
- MAX-Light Zehenschutzkappe aus Kunststoff
- MAX-Flex nichtmetallischer Durchtrittschutz
- MAX-Relax Fußbett, auswechselbar, mit Dämpfungselementen
- SOHLE Gummi/EVA, schnittfest, rutschhemmend
- SONSTIGE EIGENSCHAFTEN 100% metallfrei, besonders leicht
- NORM DIN EN ISO 20345/S3
- GRÖSSEN 36-47



LUKE L320 › S3

- OBERMATERIAL aus vollnarbigem Rindleder MAX-Microtec, waterproof
- FUNKTIONSFUTTER atmungsaktiv
- MAX-Light Zehenschutzkappe aus Kunststoff
- MAX-Flex nichtmetallischer Durchtrittschutz
- MAX-Relax Fußbett, auswechselbar, mit Dämpfungselementen
- SOHLE Gummi/EVA, schnittfest, rutschhemmend
- SONSTIGE EIGENSCHAFTEN 100% metallfrei, besonders leicht
- NORM DIN EN ISO 20345/S3
- GRÖSSEN 36-47



LEVI L340 › S3

- OBERMATERIAL aus atmungsaktivem MAX-Microtec, waterproof
- FUNKTIONSFUTTER atmungsaktiv
- MAX-Light Zehenschutzkappe aus Kunststoff
- MAX-Flex nichtmetallischer Durchtrittschutz
- MAX-Relax Fußbett, auswechselbar, mit Dämpfungselementen
- SOHLE Gummi/EVA, schnittfest, rutschhemmend
- SONSTIGE EIGENSCHAFTEN 100% metallfrei, besonders leicht
- NORM DIN EN ISO 20345/S3
- GRÖSSEN 36-47



LENNY L330 ›S1P

- OBERMATERIAL aus atmungsaktivem Veloursleder
- FUNKTIONSFUTTER atmungsaktiv
- MAX-Light Zehenschutzkappe aus Kunststoff
- MAX-Flex nichtmetallischer Durchtrittschutz
- MAX-Relax Fußbett, auswechselbar, mit Dämpfungselementen
- SOHLE Gummi/EVA, schnittfest, rutschhemmend
- SONSTIGE EIGENSCHAFTEN 100% metallfrei, besonders leicht
- NORM DIN EN ISO 20345/S1P
- GRÖSSEN 36-47



LEON L350 ›S1P

- OBERMATERIAL PU-Netzstruktur
- FUNKTIONSFUTTER atmungsaktives Mesh
- MAX-Light Zehenschutzkappe aus Kunststoff
- MAX-Flex nichtmetallischer Durchtrittschutz
- MAX-RELAX Fußbett, auswechselbar, mit Dämpfungselementen
- SOHLE EVA/Gummi, schnittfest, rutschhemmend
- SONSTIGE EIGENSCHAFTEN 100% metallfrei, mit Abziehschleufe
- NORM DIN EN ISO 20345/S1P
- GRÖSSEN 36-47

C-CLASS

Top-Funktion und Spitzenpreis

Diese Sicherheit hat Größe.

Bei der C-CLASS haben Sie die Wahl: unsere Serie mit den vielfältigsten Modellen. Gemacht für die verschiedensten Einsatzbereiche. Gut für draußen und drinnen. Mit den neuesten MAXGUARD Sicherheitstechnologien steht sie für Top-Funktion, die auch im Preis überzeugt. Und wer auf großem Fuß lebt, für den gibt's die C-CLASS bis zur Übergröße 50.





CLINT C460 ›S3

C-CLASS

MAX-Outdoor

- Laufsohle 2-Dichten-PU, 5 mm Outdoorprofil
- besonders rutschhemmend, selbstreinigend
- SRC geprüft nach EN 13287:2011
- Dämpfungselement im Fersenbereich
- Fersenschutz und Überkappe
- antistatisch, öl- und benzinbeständig

Gr. 50

Modelle, die mit diesem Piktogramm gekennzeichnet sind, werden in einem breitem Größenspektrum bis zur Größe 50 produziert.



C-CLASS



CHARLES C360 › S3

- OBERMATERIAL aus Vintage-Nubukleder
- FUNKTIONSFUTTER dreidimensional, atmungsaktiv
- MAX-Light Zehenschutzkappe aus Kunststoff
- MAX-Flex nichtmetallischer Durchtrittschutz
- MAX-Relax Fußbett, auswechselbar, mit Dämpfungselementen
- MAX-Outdoor PU/PU-Sohle, rutschhemmend
- SONSTIGE EIGENSCHAFTEN hochgezogener Sohlenrand im Kappen- und Fersenbereich zum Schutz des Leders
- NORM DIN EN ISO 20345/S3 SRC
- GRÖSSEN 38-50



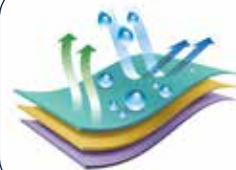
CLINT C460 › S3

- OBERMATERIAL aus Vintage-Nubukleder
- FUNKTIONSFUTTER dreidimensional, atmungsaktiv
- MAX-Light Zehenschutzkappe aus Kunststoff
- MAX-Flex nichtmetallischer Durchtrittschutz
- MAX-Relax Fußbett, auswechselbar, mit Dämpfungselementen
- MAX-Outdoor PU/PU-Sohle, rutschhemmend
- SONSTIGE EIGENSCHAFTEN hochgezogener Sohlenrand im Kappen- und Fersenbereich zum Schutz des Leders
- NORM DIN EN ISO 20345/S3 SRC
- GRÖSSEN 38-50



CARL C380 › S3

- OBERMATERIAL aus hydrophobiertem Veloursleder, mit strapazierfähigem Cordura®
- FUTTER wasserdichte Membrane mit Spezial-Innenfutter
- MAX-Light Zehenschutzkappe aus Kunststoff
- MAX-Flex nichtmetallischer Durchtrittschutz
- MAX-Relax Fußbett, auswechselbar, mit Dämpfungselementen
- MAX-Outdoor PU/PU-Sohle, rutschhemmend
- SONSTIGE EIGENSCHAFTEN 100% metallfrei, wasserdicht durch MAX-Tex Membrane, hochgezogener Sohlenrand im Kappen- und Fersenbereich zum Schutz des Leders
- NORM DIN EN ISO 20345/S3 SRC
- GRÖSSEN 36-48



Wasserdicht durch
MAX-Tex Membrane



CASPAR C480 › S3

- OBERMATERIAL aus hydrophobiertem Veloursleder, mit strapazierfähigem Cordura®
- FUTTER wasserdichte Membrane mit Spezial-Innenfutter
- MAX-Light Zehenschutzkappe aus Kunststoff
- MAX-Flex nichtmetallischer Durchtrittschutz
- MAX-Relax Fußbett, auswechselbar, mit Dämpfungselementen
- MAX-Outdoor PU/PU-Sohle, rutschhemmend
- SONSTIGE EIGENSCHAFTEN 100% metallfrei, wasserdicht durch MAX-Tex Membrane, hochgezogener Sohlenrand im Kappen- und Fersenbereich zum Schutz des Leders
- NORM DIN EN ISO 20345/S3 SRC
- GRÖSSEN 36-48



C-CLASS



CONAN C420 › S3 CLEMENS C320 › S3

- OBERMATERIAL aus geschmeidigem, vollnarbigem, glattem waterproof Rindleder
- FUTTER strapazierfähiges, weiches Nappaleder
- MAX-Light Zehenschutzkappe aus Kunststoff
- MAX-Flex nichtmetallischer Durchtrittschutz
- ESD-Fußbett anatomisch geformt, auswechselbar
- MAX-Outdoor PU/PU-Sohle, rutschhemmend
- SONSTIGE EIGENSCHAFTEN 100% metallfrei, hochgezogener Sohlenrand im Spitzen- und Fersenbereich zum Schutz des Oberleders
- NORM DIN EN ISO 20345/S3 SRC
- ESD-NORM DIN EN 61340-4-3
- GRÖSSEN 38-50



CONNOR C430 › S3 CHRIS C330 › S3

- OBERMATERIAL aus geprägtem Rindleder
- FUNKTIONSFUTTER dreidimensional, atmungsaktiv
- MAX-Light Zehenschutzkappe aus Kunststoff
- MAX-Flex nichtmetallischer Durchtrittschutz
- MAX-Relax Fußbett, auswechselbar, mit Dämpfungselementen
- MAX-Outdoor PU/PU-Sohle, rutschhemmend
- SONSTIGE EIGENSCHAFTEN 100% metallfrei, hochgezogener Sohlenrand im Kappen- und Fersenbereich zum Schutz des Leders
- NORM DIN EN ISO 20345/S3 SRC
- GRÖSSEN 38-50





CARTER C370 › S3

- OBERMATERIAL aus MAX-Microtec, waterproof
- FUNKTIONSFUTTER abriebfest, atmungsaktiv
- MAX-Light Zehenschutzkappe aus Kunststoff
- MAX-Flex nichtmetallischer Durchtrittschutz
- MAX-3FIT®-System Mehrweiten Komfort-Fußbett
- SOHLE PU/PU-Sohle, rutschhemmend
- SONSTIGE EIGENSCHAFTEN 100% metallfrei, Laufsohle besonders rutschhemmend SRC, MAX-3FIT®-System normal Weite 11, slim/10 und wide/12 als Zubehör erhältlich
- NORM DIN EN ISO 20345/S3 SRC
- ESD-NORM DIN EN 61340-4-3
- GRÖSSEN 35-48



CLARK C140 › S1P

- OBERMATERIAL aus atmungsaktivem Veloursleder
- FUNKTIONSFUTTER dreidimensional, atmungsaktiv
- ZEHENSCHUTZKAPPE aus rostfreiem Stahl
- MAX-Flex nichtmetallischer Durchtrittschutz
- FUSSBETT auswechselbar
- MAX-NoSlip PU/PU-Sohle, rutschhemmend
- SONSTIGE EIGENSCHAFTEN doppelter Klettverschluss
- NORM DIN EN ISO 20345/S1P SRC
- GRÖSSEN 38-48



CALVIN C440 › S3 CURTIS C340 › S3

- OBERMATERIAL aus geprägtem Rindleder
- FUNKTIONSFUTTER dreidimensional, atmungsaktiv
- ZEHENSCHUTZKAPPE aus rostfreiem Stahl
- MAX-Flex nichtmetallischer Durchtrittschutz
- FUSSBETT auswechselbar
- MAX-NoSlip PU/PU-Sohle, rutschhemmend
- SONSTIGE EIGENSCHAFTEN Laufsohle besonders rutschhemmend SRC
- NORM DIN EN ISO 20345/S3 SRC
- GRÖSSEN 38-48



COLIN C310 › S3

- OBERMATERIAL aus glattem Rindleder
- FUNKTIONSFUTTER dreidimensional, atmungsaktiv
- MAX-Light Zehenschutzkappe aus Kunststoff
- MAX-Flex nichtmetallischer Durchtrittschutz
- MAX-Komfort Fußbett, auswechselbar
- MAX-Grip PU/PU-Sohle, rutschhemmend, mit besonderer Dämpfung
- SONSTIGE EIGENSCHAFTEN hochgezogener Sohlenrand im Kappen- und Fersenbereich zum Schutz des Leders
- NORM DIN EN ISO 20345/S3 SRC
- GRÖSSEN 36-48



COLE C410 › S3

- OBERMATERIAL aus glattem Rindleder
- FUNKTIONSFUTTER dreidimensional, atmungsaktiv
- MAX-Light Zehenschutzkappe aus Kunststoff
- MAX-Flex nichtmetallischer Durchtrittschutz
- MAX-Komfort Fußbett, auswechselbar
- MAX-Grip PU/PU-Sohle, rutschhemmend, mit besonderer Dämpfung
- SONSTIGE EIGENSCHAFTEN hochgezogener Sohlenrand im Kappen- und Fersenbereich zum Schutz des Leders
- NORM DIN EN ISO 20345/S3 SRC
- GRÖSSEN 36-48





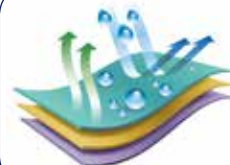
CAMERON C800 › S3

- OBERMATERIAL aus glattem Rindleder
- FUTTER aus wärmender Schurwolle
- MAX-Light Zehenschutzkappe aus Kunststoff
- MAX-Flex nichtmetallischer Durchtrittschutz
- EINLEGESOHLE aus wärmender Schurwolle
- MAX-Grip PU/PU-Sohle, rutschhemmend, mit besonderer Dämpfung
- SONSTIGE EIGENSCHAFTEN hochgezogener Sohlenrand im Kappen- und Fersenbereich zum Schutz des Leders
- NORM DIN EN ISO 20345/S3 CI SRC
- GRÖSSEN 36-48



CROSS C750 › S3

- OBERMATERIAL aus geschmeidigem, vollnarbigem, glattem waterproof Rindleder
- FUTTER wasserdichte MAX-Tex Membrane mit Spezial-Innenfutter
- MAX-Light Zehenschutzkappe aus Kunststoff
- MAX-Flex nichtmetallischer Durchtrittschutz
- MAX-Relax Fußbett, auswechselbar, mit Dämpfungselementen
- MAX-Outdoor PU/PU-Sohle, rutschhemmend
- SONSTIGE EIGENSCHAFTEN 100% metallfrei, wasserdicht durch Membrane, hochgezogener Sohlenrand im Kappen- und Fersenbereich zum Schutz des Leders
- NORM DIN EN ISO 20345/S3 WRU SRC
- GRÖSSEN 38-50



Wasserdicht durch
MAX-Tex Membrane

X-CLASS

Entwickelt für die Extreme

Exklusiv für härteste Bedingungen.

Selbst unbarmherzige Hitze kann der X-CLASS nichts anhaben. Die MAX-Extrem Sohle hält Temperaturen bis 300 °C aus. Nähte und Senkel sind aus flammfestem NOMEX®-Garn. Mit dem Modell X470 treten Sie auf Samtpfoten auf heißen Teer, ohne Spuren zu hinterlassen – und sind dank MAX-Roof Sohle mit spezieller Profilanordnung auch bestens in luftiger Höhe unterwegs. Vollnarbiges waterproof Rindleder und Nappalederfutter ergänzen die exklusive Qualität für extreme Bedingungen.



X410 › S3



Schuhe mit diesem Icon verfügen über eine Gummi-Laufsohle, die einer kurzfristigen Kontakthitze von 300°C standhält. Ferner sind diese Sohlen resistent gegen die meisten Chemikalien und besonders abriebfest. Durch ihre Schnittfestigkeit sind sie für metallverarbeitende Arbeitsplätze und die Glasindustrie besonders geeignet.



Nähte wie auch Senkel aus der Hochleistungsfaser NOMEX® von DuPont®. Dieses Material ist extrem flamm- und hitzebeständig, bietet eine hohe Chemikalienbeständigkeit und ist besonders reißfest.



MAX-Extrem

- Laufsohle aus Gummi hitzebeständig bis 300°C
- mit Komfortschicht aus PU
- schnittfest und besonders rutschhemmend (SRC)
- selbstreinigendes 5 mm Outdoor-Profil, bietet bei unterschiedlichsten Bodenverhältnissen sicheren Halt



X-CLASS



X410 › S3

X310 › S3

- OBERMATERIAL aus geschmeidigem Nubukleder anthrazit, waterproof
- FUTTER strapazierfähiges, weiches Nappaleder
- MAX-Light Zehenschutzkappe aus Kunststoff
- MAX-Flex nichtmetallischer Durchtrittschutz
- MAX-Relax Fußbett, auswechselbar, mit Dämpfungselementen
- MAX-Extrem Gummi/PU-Sohle, hitzebeständig, schnittfest
- SONSTIGE EIGENSCHAFTEN Senkel und Nähte aus flammfesten und reißfesten NOMEX®, Laufsohle hitzebeständig gegen Kontakthitze bis 300 °C, rutschhemmend, abriebfestes PU-Leder im Kappenbereich zum Schutz des Oberleders
- NORM DIN EN ISO 20345/S3 HRO SRC
- GRÖSSEN 38-47



X470 › S3

- OBERMATERIAL aus geschmeidigem Nubukleder anthrazit, waterproof
- FUTTER atmungsaktives, abriebfestes Cambrelle®
- MAX-Light Zehenschutzkappe aus Kunststoff
- MAX-Flex nichtmetallischer Durchtrittschutz
- FUSSBETT auswechselbares Fußbett, Rückseite mit Aluminium kaschiert, für besseren Hitzeschutz, antistatisch
- MAX-Roof Gummi/PU-Spezialsohle, hitzebeständig bis 300 °C, schnittfest, ausgezeichnete Rutschhemmung durch patentiertes Stollenprofil, antistatisch, öl- und benzinbeständig
- SONSTIGE EIGENSCHAFTEN Leder-Staublasche gefüttert, Nähte und Senkel aus flammfestem, extrem reißfestem NOMEX®, Überkappe, Reflexkeder, Anziehschlaufe
- NORM DIN EN ISO 20345/S3 HRO SRC
- GRÖSSEN 38-47





X330 Vorabansicht

X430 › S3

X330 › S3

- OBERMATERIAL vollnarbiges Rindleder, waterproof
- FUTTER wasserdichte MAX-Tex Membrane mit Spezial-Innenfutter
- MAX-Light Zehenschutzkappe aus Kunststoff
- MAX-Flex nichtmetallischer Durchtrittschutz
- MAX-3FIT®-System Mehrweiten Komfort-Fußbett
- MAX-Extrem Gummi/PU-Sohle, hitzebeständig, schnittfest
- SONSTIGE EIGENSCHAFTEN TPU Fersenstabilisator, MAX-3FIT®-System normal Weite 11, slim/10 und wide/12 als Zubehör erhältlich
- NORM DIN EN ISO 20345/S3 HRO SRC
- ESD-NORM DIN EN 61340-4-3
- GRÖSSEN 38-50



MAX-Extreme new

- Laufsohle aus Gummi hitzebeständig bis 300 °C
- mit Komfortschicht aus PU
- schnittfest und besonders rutschhemmend (SRC)
- selbstreinigendes 5 mm Outdoor-Profil, bietet bei unterschiedlichsten Bodenverhältnissen sicheren Halt



Wasserdicht durch
MAX-Tex Membrane



D-CLASS

So stylish kann Sicherheit sein!

Ausgezeichnetes Design: sportlich, schlank, federleicht

D wie Design, stylish für Männer und Frauen. Sportlich schlank dank schmaler Linienführung. Die Farbvielfalt verleiht Ihrer Individualität Ausdruck. Mit RPU/PU-Sohle in ESD Ausführung, oder Gummi/PU-Sohle, beide mit ausgezeichneter SRC Rutschhemmung. So leicht, dass Bewegung zum Flügelschlag wird. Nur eins wird schwer: die Auswahl.





reddot award 2015
honourable mention



MAX-Flex, nichtmetallische durchtrittsichere Zwischensohle

Zehenschutzkappe aus rostfreiem Stahl

Reflexkeder am Schaft

Gummi/PU-Sohle rutschhemmend, schnittfest



- o durchtrittsichere Brandsohle
- o 100 %-ige Fußsohlenabdeckung
- o hochflexibel
- o metallfrei
- o keine Kälte-/Wärmebrücke
- o nicht magnetisch



ESD

Alle Modelle mit diesem Icon bezeichnet man als ESD-Schuh, bei denen der elektrische Durchgangswiderstand im empfohlenen Bereich zwischen 10^5 bis 10^7 Ohm liegt. ESD-Schuhe sollten überall dort zum Einsatz kommen, wo eine elektrische Aufladung durch Ableiten der Ladungen verringert werden soll.



OnSteam®

Alle Modelle mit diesem Icon besitzen ein neuartiges, 100% atmungsaktives technisches Leder, welches das 8-fache seines Eigengewichts an Feuchtigkeit aufnehmen kann. OnSteam® bietet maximalen Komfort und totale Trockenheit mit seiner Klimaregulierung.

- o atmungsaktiv
- o thermoregulierend
- o anti-allergen
- o 100% Microfaser
- o Öko-Tex-Standard

DAKOTA D030 › S1P



MAX-AntiSlip

- o Gummi/PU-Laufsohle
- o außergewöhnlich rutschhemmend, SRC geprüft
- o Dämpfungselement im Fersenbereich
- o öl- und benzinbeständig
- o antistatisch
- o nicht kreidend



D-CLASS



reddot award 2015
honourable mention

DAKOTA D030 › S1P

- OBERMATERIAL atmungsaktive Microfaser
- TEXTILFUTTER atmungsaktiv
- ZEHENSCHUTZKAPPE aus rostfreiem Stahl
- MAX-Flex nichtmetallischer Durchtrittschutz
- MAX-Relax Fußbett, auswechselbar
- MAX-AntiSlip Gummi/PU-Sohle rutschhemmend, schnittfest
- SONSTIGE EIGENSCHAFTEN Reflexkeder am Schaft, zwei Schnürsenkel im Karton
- NORM DIN EN ISO 20345/S1P SRC
- GRÖSSEN 35-47



DUSTIN D031 › S1P

- OBERMATERIAL aus abriebfestem Cordura®, kombiniert mit atmungsaktiver Microfaser
- TEXTILFUTTER atmungsaktiv
- ZEHENSCHUTZKAPPE aus rostfreiem Stahl
- MAX-Flex nichtmetallischer Durchtrittschutz
- MAX-Relax Fußbett, auswechselbar
- MAX-AntiSlip Gummi/PU-Sohle rutschhemmend, schnittfest
- SONSTIGE EIGENSCHAFTEN zwei Schnürsenkel im Karton
- NORM DIN EN ISO 20345/S1P SRC
- GRÖSSEN 35-47



DANEL D036 › S3

- OBERMATERIAL aus glattem Rindleder
- TEXTILFUTTER atmungsaktiv
- ZEHENSCHUTZKAPPE aus rostfreiem Stahl
- MAX-Flex nichtmetallischer Durchtrittschutz
- MAX-Relax Fußbett, auswechselbar
- MAX-AntiSlip Gummi/PU-Sohle rutschhemmend, schnittfest
- SONSTIGE EIGENSCHAFTEN Reflexkeder am Schaft, zwei Schnürsenkel im Karton
- NORM DIN EN ISO 20345/S3 SRC
- GRÖSSEN 35-47



DAPHNE D370 › S1 DEMY D374 › S1

- OBERMATERIAL aus atmungsaktivem Veloursleder/ MAX-Microtec
- OnSteam® exklusives, klimaregulierendes Futter
- ZEHENSCHUTZKAPPE aus rostfreiem Stahl
- ESD-FUSSBETT anatomisch geformt, auswechselbar
- MAX-Jogger RPU/PU-Sohle, rutschhemmend
- SONSTIGE EIGENSCHAFTEN Sohle besonders rutschhemmend, ESD-Ausführung
- NORM DIN EN ISO 20345/S1 SRC
- ESD-NORM DIN EN 61340-4-3
- GRÖSSEN 36-42

DOLLY D378 › S1

- OBERMATERIAL aus atmungsaktivem Veloursleder/ MAX-Microtec
- OnSteam® exklusives, klimaregulierendes Futter
- ZEHENSCHUTZKAPPE aus rostfreiem Stahl
- ESD-FUSSBETT anatomisch geformt, auswechselbar
- MAX-Jogger RPU/PU-Sohle, rutschhemmend
- SONSTIGE EIGENSCHAFTEN Sohle besonders rutschhemmend, ESD-Ausführung
- NORM DIN EN ISO 20345/S1 SRC
- ESD-NORM DIN EN 61340-4-3
- GRÖSSEN 36-42

DAVE D312 › S1P

- OBERMATERIAL Cordura®/Microvelours
- TEXTILFUTTER dreidimensional, atmungsaktiv
- ZEHENSCHUTZKAPPE aus rostfreiem Stahl
- MAX-Flex nichtmetallischer Durchtrittschutz
- ESD-FUSSBETT anatomisch geformt, auswechselbar
- MAX-Jogger RPU/PU-Sohle, rutschhemmend
- SONSTIGE EIGENSCHAFTEN Applikationen aus widerstandsfähigem PU, RPU-Laufsohle besonders rutschhemmend, ESD-Ausführung
- NORM DIN EN ISO 20345/S1P SRC
- ESD-NORM DIN EN 61340-4-3
- GRÖSSEN 35-47

G-CLASS

Exzellente Sicherheit

Eleganz für Ihr Business.

Die G-CLASS ist Sicherheit, die zu Ihrem Anzug passt. Elegant, schwarz und rundherum edel in Material und Verarbeitung. Mit hochwertigem Rindleder außen und Lederfutter innen. Vorne schützen Sie Zehenschutzkappen aus rostfreiem Stahl. Unten übernimmt die Gummi-Laufsohle mit Spezialprofil die exzellente Rutschhemmung. Mit durchtrittsicherer MAX-Flex Zwischensohle, die direkt als Brandsohle verarbeitet wird und 100% Ihrer Fußsohle abdeckt.





GORDON G303 › S3

- OBERMATERIAL aus glattem, vollnarbigem Rindleder
- FUTTER weiches Nappaleder
- ZEHENSCHUTZKAPPE aus rostfreiem Stahl
- MAX-Flex nichtmetallischer Durchtrittschutz
- ESD-FUSSBETT anatomisch geformt, auswechselbar
- SOHLE Gummi-Spezialsohle besonders rutschhemmend
- SONSTIGE EIGENSCHAFTEN Business-Halbschuh in ESD-Ausführung, mit einer außerordentlich rutschhemmenden Spezialsohle
- NORM DIN EN ISO 20345/S3 SRC
- ESD-NORM EN 61340-4-3
- GRÖSSEN 38-47



GEOFFREY G703 › S3

- OBERMATERIAL aus glattem, vollnarbigem Rindleder
- FUTTER weiches Nappaleder
- ZEHENSCHUTZKAPPE aus rostfreiem Stahl
- MAX-Flex nichtmetallischer Durchtrittschutz
- ESD-FUSSBETT anatomisch geformt, auswechselbar
- SOHLE Gummi-Spezialsohle besonders rutschhemmend
- SONSTIGE EIGENSCHAFTEN klassischer Chelsea-Boot in ESD-Ausführung, mit einer außerordentlich rutschhemmenden Spezialsohle
- NORM DIN EN ISO 20345/S3 SRC
- ESD-NORM EN 61340-4-3
- GRÖSSEN 38-47



SPEZIALSOHLE

Die Gummi-Laufsohle mit Spezialprofil, bietet eine außergewöhnliche Rutschhemmung auf unterschiedlichen Bodenbelägen und ist neben ihrer ESD-Ausstattung auch öl- und benzinbeständig.



W-CLASS

Weißer Premium Sicherheit

MAXGUARD-Schutz für den Food-Bereich.

Ein Schuh für die Nahrungsmittelindustrie muss besonderen Maßstäben an Sicherheit und Hygiene genügen. Das Obermaterial der W-CLASS Komfort besteht aus exklusivem LORICA®. Dieses High-Tec Material schützt effektiv gegen tierische Fette, Öle, Benzin, Desinfektionsmittel und eine Vielzahl von Chemikalien. Bei der Schnittführung der Schäfte wurde auf möglichst wenig Nähte geachtet – was das Reinigen der Schuhe erleichtert.

Dank 2-Dichten-PU-Sohle ist die W-CLASS besonders rutschhemmend.

In der Komfort-Variante mit Kunststoff-Kappen, breiten Leisten und komplett metallfrei. In der ECO-Version mit Zehenschutzkappe aus rostfreiem Stahl und perfektem Preis-Leistungsverhältnis.

esign

Sicherheit

Komfort

Komfort



MAXGUARD

WILSON W410 › S2



LORICA®

Dieses exklusiv, nur bei MAXGUARD eingesetzte High-Tec-Obermaterial schützt effektiv gegen tierische Fette, Öle, Benzin, Desinfektionsmittel und eine Vielzahl von Chemikalien, dabei zeichnet es sich durch sehr hohe Atmungsaktivität und gute waterproof Eigenschaften aus. Waschbar bei 30 °C.

HACCP

Mit dem **Hazard Analysis Critical Control Points**, einem Prüfsystem mittels Risikoanalyse, sollen bedeutende gesundheitliche Gefahren im Zusammenhang mit Lebensmittel, die zu einer Erkrankung von Konsumenten führen können, identifiziert, bewertet und ausgeschaltet werden. Die speziell für den Food-Bereich entwickelten und HACCP gerechten MAXGUARD W-CLASS Modelle, enthalten keine für Bakterienherde anfälligen Materialien.



MAX-NoSlip

- Sohlenprofil getestet in Sohlen-Reinigungsanlagen
- PU/PU-Sohle ist außerordentlich rutschhemmend (SRC)
- optimale Dämpfung durch zusätzliche Komfortschicht
- deutlich besserer Tragekomfort als bei Mono-PU-Sohlen





W-CLASS Comfort



WILSON W410 › S2

- OBERMATERIAL aus exklusivem LORICA®
- FUNKTIONSFUTTER dreidimensional, atmungsaktiv
- MAX-Light Zehenschutzkappe aus Kunststoff
- MAX-3FIT®-System Mehrweiten Komfort-Fußbett
- MAX-NoSlip PU/PU mit exzellenter Dämpfung
- SONSTIGE EIGENSCHAFTEN 100% metallfrei, waschbar bei 30 °C, Gummizug hinter der Lasche, sehr wenige Nähte erleichtert das Reinigen des Schuhs, MAX-3FIT®-System normal Weite 11, slim/10 und wide/12 als Zubehör erhältlich
- NORM DIN EN ISO 20345/S2 SRC
- GRÖSSEN 36-48



WILL W310 › S2

- OBERMATERIAL aus exklusivem LORICA®
- FUNKTIONSFUTTER dreidimensional, atmungsaktiv
- MAX-Light Zehenschutzkappe aus Kunststoff
- MAX-3FIT®-System Mehrweiten Komfort-Fußbett
- MAX-NoSlip PU/PU mit exzellenter Dämpfung
- SONSTIGE EIGENSCHAFTEN 100% metallfrei, waschbar bei 30 °C, Gummizug hinter der Lasche, sehr wenige Nähte erleichtert das Reinigen des Schuhs, MAX-3FIT®-System normal Weite 11, slim/10 und wide/12 als Zubehör erhältlich
- NORM DIN EN ISO 20345/S2 SRC
- GRÖSSEN 36-48





WAYNE W400 › S2

- OBERMATERIAL aus exklusivem LORICA®
- FUNKTIONSFUTTER dreidimensional, atmungsaktiv
- MAX-Light Zehenschutzkappe aus Kunststoff
- MAX-3FIT®-System Mehrweiten Komfort-Fußbett
- MAX-NoSlip PU/PU mit exzellenter Dämpfung
- SONSTIGE EIGENSCHAFTEN 100% metallfrei, waschbar bei 30 °C, sehr wenige Nähte erleichtert das Reinigen des Schuhs, MAX-3FIT®-System normal Weite 11, slim/10 und wide/12 als Zubehör erhältlich
- NORM DIN EN ISO 20345/S2 SRC
- GRÖSSEN 36-48



WESLEY W300 › S2

- OBERMATERIAL aus exklusivem LORICA®
- FUNKTIONSFUTTER dreidimensional, atmungsaktiv
- MAX-Light Zehenschutzkappe aus Kunststoff
- MAX-3FIT®-System Mehrweiten Komfort-Fußbett
- MAX-NoSlip PU/PU mit exzellenter Dämpfung
- SONSTIGE EIGENSCHAFTEN 100% metallfrei, waschbar bei 30 °C, sehr wenige Nähte erleichtert das Reinigen des Schuhs, MAX-3FIT®-System normal Weite 11, slim/10 und wide/12 als Zubehör erhältlich
- NORM DIN EN ISO 20345/S2 SRC
- GRÖSSEN 36-48



W-CLASS ECO



W420 › S2

W320 › S2

- OBERMATERIAL aus atmungsaktivem und wasserabweisenden MAX-Microtec
- FUTTER atmungsaktives Textil
- ZEHENSCHUTZKAPPE aus rostfreiem Stahl
- FUSSBETT antibakteriell, auswechselbar
- SOHLE PU/PU mit hoher Dämpfung
- SONSTIGE EIGENSCHAFTEN Gummizug hinter der Lasche, waschbar bei 30 °C, sehr wenige Nähte erleichtert das Reinigen des Schuhs
- NORM DIN EN ISO 20345/S2
- GRÖSSEN 36-47



W430 › S2

W330 › S2

- OBERMATERIAL aus atmungsaktivem und wasserabweisenden MAX-Microtec
- FUTTER atmungsaktives Textil
- ZEHENSCHUTZKAPPE aus rostfreiem Stahl
- FUSSBETT antibakteriell, auswechselbar
- SOHLE PU/PU mit hoher Dämpfung
- SONSTIGE EIGENSCHAFTEN waschbar bei 30 °C, sehr wenige Nähte erleichtert das Reinigen des Schuhs
- NORM DIN EN ISO 20345/S2
- GRÖSSEN 36-47





WALLIS W112 › SB AE

- OBERMATERIAL aus exklusivem LORICA®
- FUNKTIONSFUTTER dreidimensional, atmungsaktiv
- MAX-Light Zehenschutzkappe aus Kunststoff
- MAX-3FIT®-System Mehrweiten Komfort-Fußbett
- SOHLE PU Sohle, besonders rutschhemmend
- NORM DIN EN ISO 20345/SB AE SCR
- ESD-NORM EN 61340-4-3
- GRÖSSEN 35-48



WINNIE W150 › SB AE

- OBERMATERIAL aus exklusivem LORICA®
- FUNKTIONSFUTTER dreidimensional, atmungsaktiv
- MAX-Light Zehenschutzkappe aus Kunststoff
- MAX-3FIT®-System Mehrweiten Komfort-Fußbett
- SOHLE PU Sohle, besonders rutschhemmend
- NORM DIN EN ISO 20345/SB AE SCR
- ESD-NORM EN 61340-4-3
- GRÖSSEN 35-48



A-CLASS

Ihr Einstieg in MAXGUARD

Viel Sicherheit zum kleinen Preis.

Irgendwann muss es ein MAXGUARD sein: Entwickelt für Einsteiger in unsere Qualitäts-Sicherheitsschuhe verbindet die A-CLASS bewährte Technik mit hoher Funktionalität. Mit zuverlässigen Standards wie der 200J Zehenschutzkappe und unserer flexiblen, durchtrittsicheren Zwischensohle aus Stahl.





ARNE A170 › S1P

- OBERMATERIAL aus atmungsaktiver Microfaser/Cordura®
- FUTTER strapazierfähiges Textil
- ZEHENSCHUTZKAPPE aus rostfreiem Stahl
- DURCHTRITTSCHUTZ flexible Stahlsohle
- FUSSBETT auswechselbar
- SOHLE PU/PU mit Überkappe
- SONSTIGE EIGENSCHAFTEN robuster Klettverschluss, Sohle im Kappenbereich hochgezogen zum Schutz des Obermaterials
- NORM DIN EN ISO 20345/S1P
- GRÖSSEN 36-48



ARMIN A370 › S1P

- OBERMATERIAL aus atmungsaktiver Microfaser/Cordura®
- FUTTER strapazierfähiges Textil
- ZEHENSCHUTZKAPPE aus rostfreiem Stahl
- DURCHTRITTSCHUTZ flexible Stahlsohle
- FUSSBETT auswechselbar
- SOHLE PU/PU mit Überkappe
- SONSTIGE EIGENSCHAFTEN Sohle im Kappenbereich hochgezogen zum Schutz des Obermaterials
- NORM DIN EN ISO 20345/S1P
- GRÖSSEN 36-48



ARNOLD A470 › S1P

- OBERMATERIAL aus atmungsaktiver Microfaser/Cordura®
- FUTTER strapazierfähiges Textil
- ZEHENSCHUTZKAPPE aus rostfreiem Stahl
- DURCHTRITTSCHUTZ flexible Stahlsohle
- FUSSBETT auswechselbar
- SOHLE PU/PU mit Überkappe
- SONSTIGE EIGENSCHAFTEN Sohle im Kappenbereich hochgezogen zum Schutz des Obermaterials
- NORM DIN EN ISO 20345/S1P
- GRÖSSEN 36-48



A-CLASS



ALEX A110 › S1P

- OBERMATERIAL aus geprägtem Rindleder
- FUTTER strapazierfähiges Textil
- ZEHENSCHUTZKAPPE aus rostfreiem Stahl
- DURCHTRITTSCHUTZ flexible Stahlsohle
- FUSSBETT auswechselbar
- SOHLE PU/PU mit Überkappe
- SONSTIGE EIGENSCHAFTEN stabiler Klettverschluss, Sohle im Kappenbereich hochgezogen zum Schutz des Oberleders
- NORM DIN EN ISO 20345/S1P
- GRÖSSEN 36-48



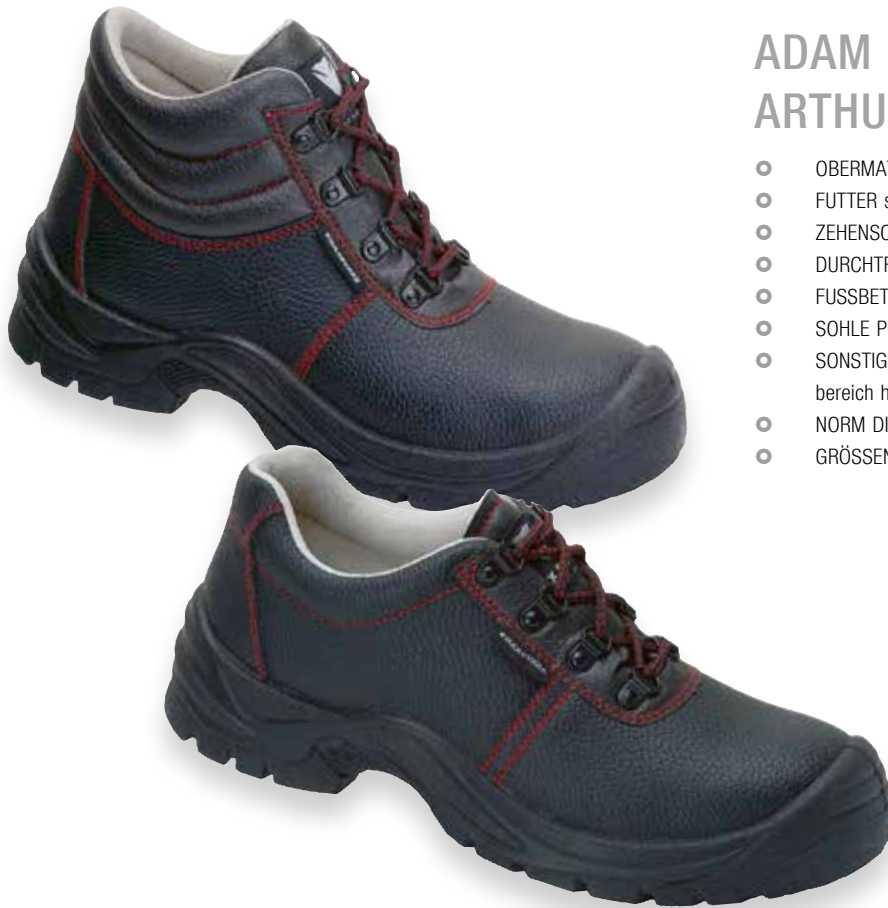
AARON A210 › S1P

- OBERMATERIAL aus atmungsaktivem Veloursleder, gelocht
- FUTTER strapazierfähiges Textil
- ZEHENSCHUTZKAPPE aus rostfreiem Stahl
- DURCHTRITTSCHUTZ flexible Stahlsohle
- FUSSBETT auswechselbar
- SOHLE PU/PU mit Überkappe
- SONSTIGE EIGENSCHAFTEN Schaft gelocht für optimale Belüftung
- NORM DIN EN ISO 20345/S1P
- GRÖSSEN 36-48



ASHTON A810 › S3

- OBERMATERIAL aus geprägtem Rindleder
- FUTTER wärmendes Webpelz-Winterfutter
- ZEHENSCHUTZKAPPE aus rostfreiem Stahl
- DURCHTRITTSCHUTZ flexible Stahlsohle
- EINLEGESOHLE aus wärmendem Webpelz
- SOHLE PU/PU mit Überkappe
- SONSTIGE EIGENSCHAFTEN komplett mit Wärmendem Webpelz gefüttert
- NORM DIN EN ISO 20345/S3 CI
- GRÖSSEN 38-48



ADAM A410 › S3
ARTHUR A310 › S3

- OBERMATERIAL aus geprägtem Rindleder
- FUTTER strapazierfähiges Textil
- ZEHENSCHUTZKAPPE aus rostfreiem Stahl
- DURCHTRITTSCHUTZ flexible Stahlsohle
- FUSSBETT auswechselbar
- SOHLE PU/PU mit Überkappe
- SONSTIGE EIGENSCHAFTEN Sohle im Kappenbereich hochgezogen zum Schutz des Oberleders
- NORM DIN EN ISO 20345/S3
- GRÖSSEN 36-48

MAXGUARD – INDIVIDUELL

Private-Label – EXKLUSIV FÜR IHR UNTERNEHMEN

Wir fertigen „Ihr eigenes“ Modell und beraten Sie gerne von Anfang an bei der Entwicklung. So können Sie z. B. aus einer breiten Palette von Ober- und Futtermaterialien sowie Garn- und Senkel-Farben auswählen. Ihr Logo, oder das Ihres Kunden, kann dabei als Webetikett oder TPU-Emblem z.B. auf der Schaftaußenseite und der Lasche angebracht werden.



Abhängig von der gewünschten Schnitfführung und dem Materialeinsatz fertigen wir Ihren individuellen Sicherheitsschuh bereits ab 300 Paar je Modell und Bestellung.

Die Größen können Sie dabei natürlich frei einteilen.

***Sprechen Sie uns einfach an.
Unser Team berät Sie gerne.***

Sohlen-Übersicht

SX

Seite 11–15



- Laufsohle: Gummi
- Zwischensohle: PU (Polyurethan)
- Eigenschaften: Profiltiefe 5,0 mm, öl- und kraftstoffbeständig, antistatisch, schnittfest, kurzzeitig hitzebeständig bis 300 °C, nicht kreidend
- verwendet für Serie: SX-CLASS

STG

Seite 21–23



- Laufsohle: TPU (Thermoplastisches Polyurethan)
- Zwischensohle: PU (Polyurethan)
- Eigenschaften: Profiltiefe 3,5 mm, öl- und kraftstoffbeständig, antistatisch, ESD, kurzzeitig hitzebeständig bis 130 °C, nicht kreidend
- verwendet für Serie: P-CLASS

NoSlip

Seite 24–25
Seite 49
Seite 64–65



- Laufsohle: PU (Polyurethan)
- Zwischensohle: PU (Polyurethan)
- Eigenschaften: Profiltiefe 3,5 mm, öl- und kraftstoffbeständig, antistatisch, ESD, kurzzeitig hitzebeständig bis 120 °C, nicht kreidend
- verwendet für Serien: P-CLASS, C-CLASS, W-CLASS

Grip

Seite 37–39
Seite 50–51



- Laufsohle: PU (Polyurethan)
- Zwischensohle: PU (Polyurethan)
- Eigenschaften: Profiltiefe 5,0 mm, öl- und kraftstoffbeständig, antistatisch, ESD, kurzzeitig hitzebeständig bis 120 °C, nicht kreidend
- verwendet für Serien: E-CLASS, C-CLASS

Sneaker

Seite 27–31



- Laufsohle: TPU (Thermoplastisches Polyurethan)
- Zwischensohle: PU (Polyurethan)
- Eigenschaften: Profiltiefe 3,5 mm, öl- und kraftstoffbeständig, antistatisch, ESD, kurzzeitig hitzebeständig bis 130 °C, nicht kreidend
- verwendet für Serie: S-CLASS

Sneaker Eco

Seite 33–35



- Laufsohle: Gummi
- Zwischensohle: –
- Eigenschaften: Profiltiefe 3,5 mm, öl- und kraftstoffbeständig, antistatisch, schnittfest, kurzzeitig hitzebeständig bis 200 °C, nicht kreidend
- verwendet für Serie: S-CLASS ECO

Light

Seite 41–42



- Laufsohle: Gummi
- Zwischensohle: EVA (Ethylenvinylacetat)
- Eigenschaften: Profiltiefe 3,5 mm, öl- und kraftstoffbeständig, antistatisch, kurzzeitig hitzebeständig bis 200 °C, nicht kreidend
- verwendet für Serie: L-CLASS

Outdoor

Seite 45–48
Seite 51



- Laufsohle: PU (Polyurethan)
- Zwischensohle: PU (Polyurethan)
- Eigenschaften: Profiltiefe 5,0 mm, öl- und kraftstoffbeständig, antistatisch, ESD, kurzzeitig hitzebeständig bis 120 °C, nicht kreidend
- verwendet für Serie: C-CLASS

- Laufsohle: Gummi
- Zwischensohle: PU (Polyurethan)
- Eigenschaften: Profiltiefe 5,0 mm, öl- und kraftstoffbeständig, antistatisch, schnittfest, kurzzeitig hitzebeständig bis 300 °C, nicht kreidend
- verwendet für Serie: X-CLASS

**Extrem**

Seite 53–54

Extrem new

Seite 55

- Laufsohle: Gummi
- Zwischensohle: PU (Polyurethan)
- Eigenschaften: Profiltiefe 5,0 mm, öl- und kraftstoffbeständig, antistatisch, schnittfest, kurzzeitig hitzebeständig bis 300 °C, nicht kreidend
- verwendet für Modell: X470

**Roof**

Seite 54

- Laufsohle: PU/PU (Polyurethan)
- Zwischensohle: PU (Polyurethan)
- Eigenschaften: Profiltiefe 3,5 mm, öl- und kraftstoffbeständig, antistatisch, ESD, kurzzeitig hitzebeständig bis 120 °C, nicht kreidend
- verwendet für Serie: J-CLASS

**Jogger**

Seite 17–19

- Laufsohle: Gummi
- Zwischensohle: PU (Polyurethan)
- Eigenschaften: Profiltiefe 3,5 mm, öl- und kraftstoffbeständig, antistatisch, schnittfest, kurzzeitig hitzebeständig bis 200 °C, nicht kreidend
- verwendet für Serie: D-CLASS

**AntiSlip**

Seite 57–58

- Laufsohle: Gummi
- Zwischensohle: –
- Eigenschaften: Profiltiefe 3,5 mm, öl- und kraftstoffbeständig, antistatisch, ESD, schnittfest, kurzzeitig hitzebeständig bis 200 °C, nicht kreidend
- verwendet für Serie: G-CLASS

**Business**

Seite 61

- Laufsohle: PU (Polyurethan)
- Zwischensohle: PU (Polyurethan)
- Eigenschaften: Profiltiefe 3,5 mm, öl- und kraftstoffbeständig, antistatisch, kurzzeitig hitzebeständig bis 120 °C, nicht kreidend
- verwendet für Serie: A-CLASS und W-CLASS ECO

**Standard**

Seite 69–71

Standard white

Seite 66

- Laufsohle: PU (Polyurethan)
- Zwischensohle: PU (Polyurethan)
- Eigenschaften: Profiltiefe 3,5 mm, öl- und kraftstoffbeständig, antistatisch, ESD, kurzzeitig hitzebeständig bis 120 °C, nicht kreidend
- verwendet für Serien: W-CLASS Komfort

**NoSlip**

Seite 62–65

- Laufsohle: PU (Polyurethan)
- Zwischensohle: –
- Eigenschaften: Profiltiefe 3,5 mm, öl- und kraftstoffbeständig, antistatisch, kurzzeitig hitzebeständig bis 120 °C, nicht kreidend
- verwendet für Serie: XL-CLASS /Größen 51–54

**XL**

MAX-3FIT®-System

Flexibles Mehrweitenkonzept

Eine gute Passform des Sicherheitsschuhs ist ausschlaggebend für das Wohlbefinden, sowie für unfallfreies und sicheres Arbeiten. Das MAX-3FIT®-System wurde entwickelt um dem Träger eine optimale Passform zu garantieren, der Schuh sitzt perfekt am Fuß und gibt zuverlässigen Halt.



MAX-3FIT®-System

- Herausragende Eigenschaften
- flexibles Mehrweitenkonzept
- optimale Dämpfung im Fersen- und Vorfußbereich
- Unterstützung des Mittelfußes durch Pelotte
- Klimaregulierung durch perforierte Microfaser
- Hautverträglich nach Öko-Tex-Standard
- für ESD-Schuhe geeignet
- waschbar bei 30 °C
- lieferbare Größen 38–48
- made in Germany



Fußbett für den kräftigen (breiten) Fuß



Fußbett für den normalen Fuß



Fußbett für den schmalen (schlanken) Fuß



Individuell anzupassen

Das **MAX-3FIT®-System** ist ein flexibles, modular aufgebautes Mehrweitenkonzept mit dem die Schuhweiten 10, 11 und 12 abgebildet werden können. Lieferbar in den Ausführungen YELLOW für den schmalen Fuß, GREEN für den normalen Fuß und RED für den breiten Fuß, bietet das MAX-3FIT®-System eine praktische und einfache Lösung zur individuellen Schuhanpassung.

Komfortfußbettung

- Diese individuell auswechselbaren Fußbetten zeichnen sich durch die Verwendung hochwertigster Materialien und die spezielle ergonomische Formgebung aus.
- Ausgeprägte Dämpfungselemente im Fersen und im Vorfußbereich bieten eine optimale Schockaufnahme über die gesamte Laufsohle, Gelenke werden geschont, die Leistungsfähigkeit erhalten.
- Passend für ausgewählte MAXGUARD-Serien

ZUBEHÖR

MAX-Ergo › Fußbett

- Premium-Fußbett mit Dämpfungselementen im Fersen- und Vorfußbereich, entlastet Ihre Gelenke und Wirbelsäule
- Kugelform Gelenkunterstützung aus EVA, perforiert
- Dämpfungselemente aus Cellulutex antibakteriell und antistatisch
- absorbiert Feuchtigkeit optimal
- Microfaseroberfläche, hautverträglich, abriebfest



MAX-Aktiv › Fußbett

- Fußbett mit Aktivkohle, Geruchsbildung wird deutlich reduziert
- spezieller Drytec-Schaum
- waschbar (30 °C) und atmungsaktiv
- antibakteriell und antistatisch
- hohe Feuchtigkeitsaufnahme



MAX-Komfort › Fußbett

- Kugelform-Fußbett anatomisch geformt
- unterstützt die gute Passform des Schuhs
- antibakteriell und antistatisch
- hohe Dämpfungseigenschaften durch EVA
- hohe Feuchtigkeitsaufnahme
- abriebfeste, hautverträgliche Texturoberfläche



MAX-Relax › Fußbett

- Fußbett mit Dämpfungselementen im Fersen- und Vorfußbereich
- EVA-Trägermaterial
- antibakteriell und antistatisch
- abriebfeste, hautverträgliche Texturoberfläche



MAX-FIT® › Fußbett

- passend für schlanke Leistenformen wie D-CLASS, L-CLASS, G-CLASS, S-CLASS ECO
- optimale Dämpfung im Fersen- und Vorfußbereich
- Klimaregulierung durch perforierte Microfaser
- hautverträglich nach Öko-Tex-Standard
- für ESD-Schuhe geeignet
- waschbar (30 °C) und atmungsaktiv



Funktionssocke

- hochwertige dunova®-Faser
- klimaregulierend
- verstärkte Frotteesohle
- elastisches Pique-Bündchen
- lange Hochferse
- 50% Baumwolle
- 30% Polyester (dunova®)
- 15% Polyamid
- 5% Elastan



ESD Business-Socke

- Funktionssocke ohne Plüschsohle
- temperaturnausgleichend durch Thermolite®
- Mittelfußbandage für perfekten Sitz
- permanente elektrostatische Entladung
- 70% Thermolite®-Polyester
- 15% Polyester
- 8% Polyamid
- 5% Metallfaser
- 2% Elasthan



Das MAXGUARD Zubehör

Unsere Pflegeprodukte kümmern sich um die optimale Pflege Ihrer neuen Sicherheitsschuhe. Imprägnier- und Lederspray, Schuh-Deos, Lederfette mit Avocado-Öl und viele verschiedene Bürsten helfen, die Lebensdauer Ihres Lieblingsschuhs erheblich zu verlängern. Das komplette Sortiment finden Sie auf unserer Homepage unter Produkte/Zubehörartikel. Oder sprechen Sie uns einfach an.



› Umfangreiches
Zubehör-Sortiment





MAXGUARD®
GERMAN SAFETY

Ihr MAXGUARD Händler

MAXGUARD GmbH

Uerdinger Straße 109 · 47799 Krefeld · Germany

Telefon + 49 (0) 21 51 76 37 78 - 0

Telefax + 49 (0) 21 51 76 37 78 - 9

www.maxguard.de · info@maxguard.de

www.cortina-group.com