

Lieferbar Juni 2016



BAAK

Fußgerechte Sicherheit

Aus der Serie:

BAAK INDUSTRIAL

**Artikel 7316 Harrison
Stiefel S3 SRC ESD**



Zertifiziert für
orthopädische Einlegesohlen
Details unter www.baak.de



Bewegungsapparat
entlasten

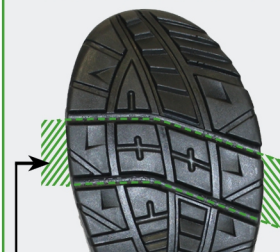
Besonders
FUSSGERECHTE
Form & Funktion

Schaft	Hochwertiges Glattleder, weich gepolsterter Schaftabschluss, Anziehschlaufe <i>Futter:</i> Klimaregulierendes Textilfutter <i>Lasche:</i> Geschlossen, gepolstert, mit Fixierschlaufe <i>Senkel:</i> Rundsенkel schwarz/grau <i>Verschlusssteile:</i> Korrosionsbeständige Metallschnürteile, oben 2 Hakenpaare
Fußbett	Weich dämpfende Baak ESD Softstep-Einlegesohle, atmungsaktiv mit sehr hoher Feuchtigkeitsaufnahme und -abgabe, antibakteriell, fungizid (Artikel 4661 für Weite N, Artikel 4662 für Weite XW))
Laufsohle	PU/PU-Sohle mit Flexzone im Ballenbereich PU Zwischensohle, die durch ihre elastische und dämpfende Wirkung die Gelenke und Wirbelsäule schont PU Laufsohle: robust, rutschhemmend (SRC), nicht kreidend
Zehenschutz	Aluminium Flexkappe
Durchtrittschutz	Nichtmetallische, durchtrittsichere, flexible Brandsohle
Plus	BAAK® go&relax -System, bestehend aus Flexkappe und Flexzone zum fußgerechten Abknicken BAAK® 2-Weiten - System mit 2 Leisten, die sich in Breite und Weite unterscheiden und 2 Zehenschutzkappen, die sich in Breite (8 mm) und Form unterscheiden
Größen/Weite	36 – 50 36-47 N (Weite 11) 39-50 XW (Weite 13) grauer Fuß auf Lasche Weite N, roter Fuß auf Lasche Weite XW
Gewicht	ca. 670 g / Stück (Größe 42 N)
Kennzeichnung	Nach EN ISO 20345 S3 SRC ESD
Einsatzbeispiele	Bereiche, in denen die Einwirkung von Nässe zu erwarten ist und in denen die Gefahr des Eintretens spitzer und scharfer Gegenstände besteht: Handwerk, Behörden, Stahlwerke, Entsorgungsunternehmen, Elektro-, Automobil- Leicht- Verpackung-, Kunststoffverarbeitende Industrie, Tankstellen, Flugzeugbau, Energie- und Versorgungsunternehmen, Raffinerien, Verkehrsbetriebe, Bau-, Steine-, Erden-Industrie, Baunebengewerbe

BAAK® **go&relax**-System



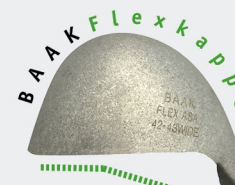
natürliche Abknicklinie



Flexzone im Ballenbereich



Fußgerecht statt gerade
Alukappe für Weite N (11)



Fußgerecht statt gerade
Alukappe für Weite XW (13)

← 8 mm breiter →

Zum Film



Oskar erklärt das
Baak® **go&relax**-System