

Sicherheitsschuhe Static Control Schnürschuh schwarz in ATEX Design

ABEBA®

ESD

Art. 31473

Static Control



- ▶ Größe 36-47
- ▶ CE, EN ISO 20345:2011, S1P, SRA
- ▶ Glattleder mit atmungsaktiven Air-Mesh Textileinsätzen, schwarz in ATEX Design
- ▶ Atmungsaktives Innenfutter mit Silver Point
- ▶ Ristbereich mit Schnürung
- ▶ PU-Zwischensohle
- ▶ Rutschhemmende Gummi-Laufsohle
- ▶ Kunststoffkappe
- ▶ Metallfreie Durchtrittsicherheit
- ▶ Auswechselbare acc Wave Einlegesohle (Art. 3553)
- ▶ Sanitized behandelt
- ▶ ESD-gerecht nach DIN EN 61340
- ▶ Reflektorstreifen
- ▶ AUSLAUFMODELL



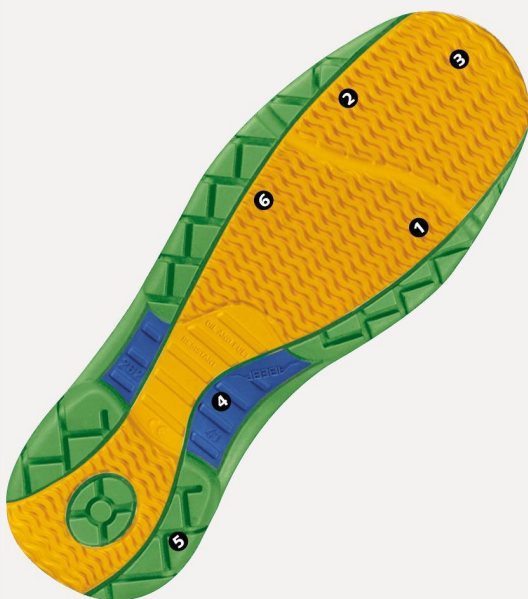
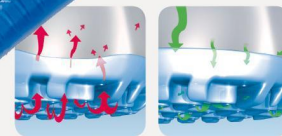
TECHNIK

LAUF SOHLE

- 1_ ESD-gerecht nach DIN EN 61340
- 2_ SRA-Rutschhemmung nach EN ISO 20345:2011
- 3_ Gummilaufsohle, optimale Haftung
- 4_ Torsionsgelenk aus harter Gummimischung
- 5_ Umknickschutz (hohe Seitenstabilität)
- 6_ Beständigkeit gegen Säure, Laugen und Kraftstoff

acc Wave Einlegesohle
(air clima comfort)

3553
Größe 36-47



Kunststoffkappe -
mcc - mono coque cap

S1P

DURCHTRITTSICHERHEIT

